



**BNP PARIBAS**  
TOWARZYSTWO FUNDUSZY INWESTYCYJNYCH

Informacja reklamowa

# **Pracowniczy Plan Kapitałowy z BNP Paribas TFI S.A.**





# Pracowniczy Plan Kapitałowy z BNP Paribas TFI S.A.

Szanowni Państwo,

miło nam zaprezentować Państwu ofertę utworzenia i zarządzania Pracowniczym Planem Kapitałowym w ramach BNP Paribas PPK Specjalistycznego Funduszu Inwestycyjnego Otwartego.

Zapewniamy, że naszym priorytetem jest, aby zarówno wdrożenie PPK, a następnie jego obsługa stały na najwyższym, profesjonalnym poziomie.

Serdecznie zapraszamy do współpracy i mamy nadzieję, że nasza oferta spotka się z Państwa zainteresowaniem.

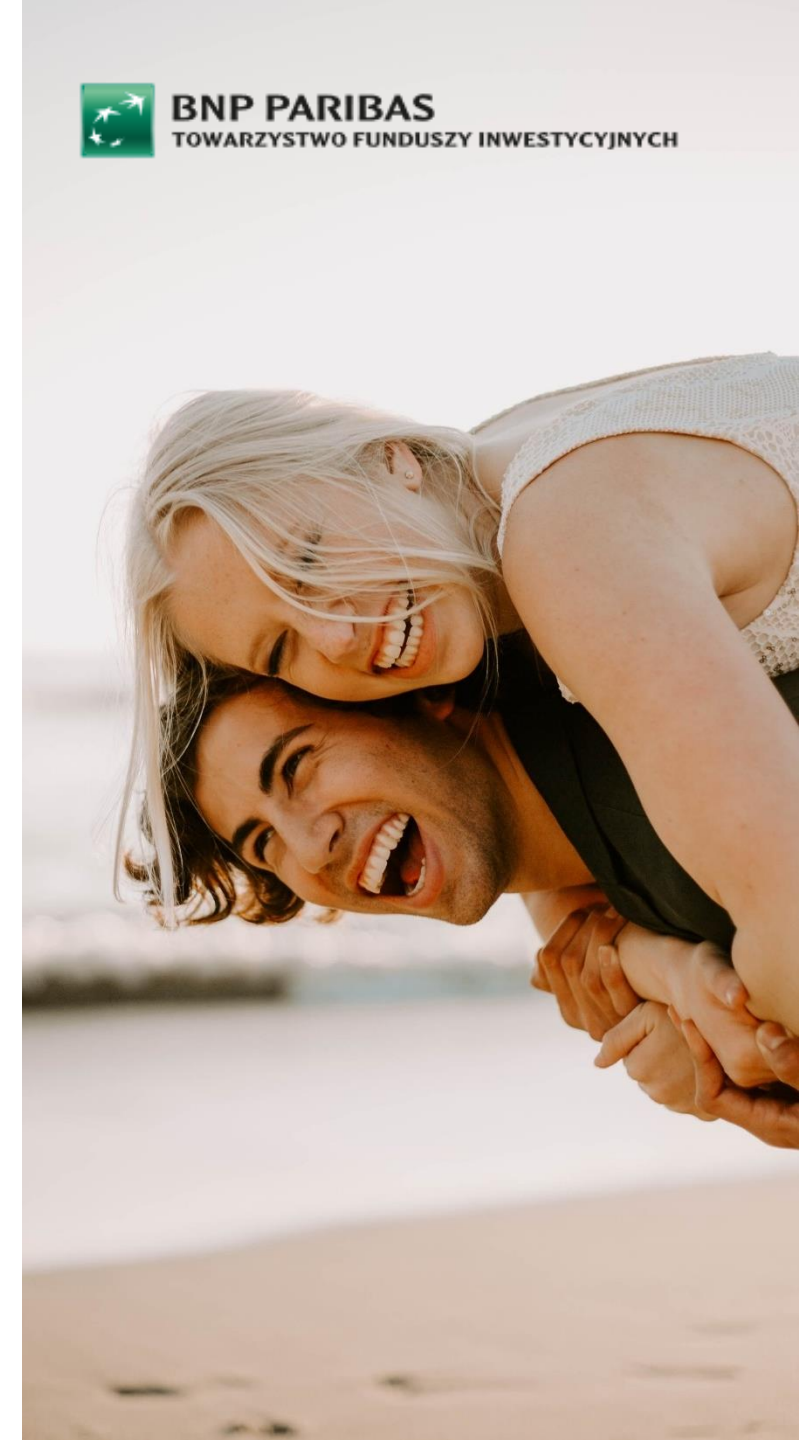
Z wyrazami szacunku

**Jarosław Skorulski**

Prezes Zarządu

**Rafał Lerski**

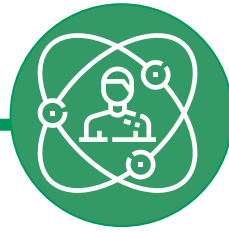
Członek Zarządu



**0,20%**

## Jedne z najniższych opłat za zarządzanie PPK na rynku

- Obniżamy wynagrodzenie stałe za zarządzanie aż do 0,20% w skali roku.
- Brak opłat za zamianę subfunduszy



## Doskonała współpraca

- Podpisaliśmy powyżej 7 000 Umów o Zarządzanie PPK\*
- Mamy ponad 20-letnie doświadczenie w zarządzaniu aktywami na polskim rynku



## Wyniki poparte doświadczeniem

- Mamy stabilną, doświadczoną i wykwalifikowaną kadrę zarządzających funduszami
- Wypracowujemy regularnie atrakcyjne wyniki inwestycyjne Klientom Towarzystwa

## Pomoc we wdrożeniu PPK

- Zapewniamy szeroki zakres wsparcia dla pracodawcy
- Oferujemy bezpłatne szkolenia z obsługi aplikacji PPK Serwis
- Udostępniamy proste zarządzanie PPK przez Pracowników



## Materiały dla Uczestników PPK

- Udostępniamy materiały nt. PPK dla Uczestników PPK
- Udostępniamy aplikację STI24 dla Uczestników PPK do podglądu środków oraz składania zleceń



## Stabilny partner na lata

- Stale umacniamy pozycję grupy BNP Paribas w Polsce
- BNP Paribas Bank Polska S.A. zajmuje obecnie 6. pozycję (pod względem wielkości aktywów) na polskim rynku.\*\*



\* Dane na dzień 29.12.2023 r.

\*\* Dane na dzień 31.12.2022 r.

. Źródło: Sprawozdania finansowe

## Doświadczenie BNP Paribas TFI S.A. wsparte globalną marką



BNP Paribas TFI S.A. (Towarzystwo) jest częścią międzynarodowej grupy finansowej BNP Paribas, ósmej co do wielkości grupy bankowej na świecie. Bezpośrednim właścicielem Towarzystwa jest BNP Paribas Bank Polska S.A.



Towarzystwo posiada wieloletnie doświadczenie w zarządzaniu funduszami inwestycyjnymi oraz produktami oszczędnościowymi i emerytalnymi. Grupa BNP Paribas oferuje produkty emerytalne na całym świecie.



Oferta Towarzystwa obejmuje kompleksowe rozwiązania w zakresie inwestycji na polskim i zagranicznych rynkach finansowych. Doświadczony zespół licencjonowanych zarządzających wspierany jest analizami i ekspertyzami BNP Paribas Asset Management - jednego z liderów zarządzania aktywami w Europie.

### 2 701 mld €

Wartość aktywów Grupy BNP Paribas\*\*

### 524 mld €

Aktywa w zarządzaniu BNP Paribas Asset Management\*\*

### BNP Paribas Bank Polska S.A.\*

Blisko  
**4,2 mln**  
Klientów

Ponad  
**390**  
Oddziałów

Ponad  
**8 300**  
Pracowników

\* Źródło: [www.bnpparibas.pl](http://www.bnpparibas.pl). Dane na dzień 29.09.2023 r.

\*\* Źródło: <https://invest.bnpparibas/en/>. Dane na dzień 29.09.2023 r.

# Kompleksowe wsparcie dla Pracodawcy



**Możliwość zawarcia Umowy on-line już w kilka minut!**

**Doświadczeni eksperci obsługujący infolinię dedykowaną dla kadr!**

- Koordynacja wdrożenia PPK.
- Szkolenie dla Zespołu HR.
- Dostarczenie pełnej dokumentacji prawnej.
- Dostęp do aplikacji PPK Service służącej do administrowania programem.
- Wsparcie w rozmowach z dostawcą serwisu kadrowo-płacowego.
- Przygotowanie i przeprowadzenie kampanii informacyjnej dla Pracowników.



## Pracownicy

Aby rozpocząć pracę z systemem, musisz najpierw dodać swoich pracowników

Importuj pracowników z pliku

Wybierz plik

Dodaj pracowników ręcznie

Dodaj nowego pracownika



## Lista składek

Aby wysłać listę składek, dodaj pracowników i zawrzyj w ich imieniu Umowy o Prowadzenie

Importuj listę z pliku

Wybierz plik

# Przyjazna obsługa PPK dla Pracownika

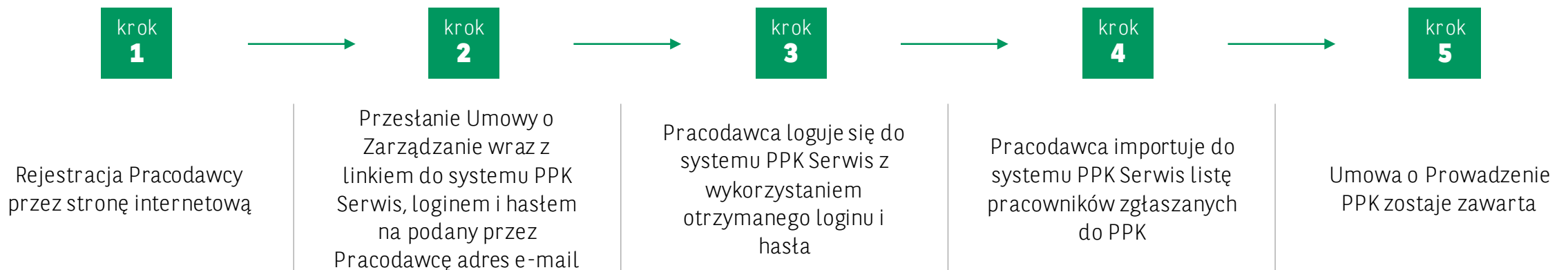
- Aplikacja STI24 umożliwiająca m.in.:
  - podgląd aktualnego stanu aktywów,
  - składanie zleceń i dyspozycji dotyczących PPK,
  - aktualizowanie wybranych danych osobowych.
- Dedykowana infolinia.
- Roczna informacja o stanie rejestru PPK.
- Warsztaty i materiały informacyjne i edukacyjne nt. PPK.

The screenshot displays the BNP Paribas STI24 application interface. At the top, the BNP Paribas logo and 'TOWARZYSTWO FUNDUSZY INWESTYCYJNYCH' are visible on the left, and navigation icons for 'Portfel', 'Produkty', and 'Historia' are in the center. On the right, there are icons for 'Profil', '09:02', 'Polski', and 'Wyloguj'. The main content area is titled 'Portfel' and shows a green bar with 'Wartość aktywów: 2 015,99 PLN'. Below this, there are two donut charts: 'Struktura portfela wg klasy' (green) and 'Struktura portfela wg ryzyka' (purple). The green chart is labeled 'Fundusz zdefiniowanej daty PPK 2050' and the purple chart is labeled '5 Podwyższone'. At the bottom, there is a section titled 'Moje produkty' with a table listing the product details.

Nazwa produktu	Typ produktu	Status	Wartość ?
BNP PARIBAS PPK	PPK	Otwarta	2 015,99 PLN

# Prosty sposób zawarcia Umów o Zarządzanie PPK i Umowy o Prowadzenie PPK

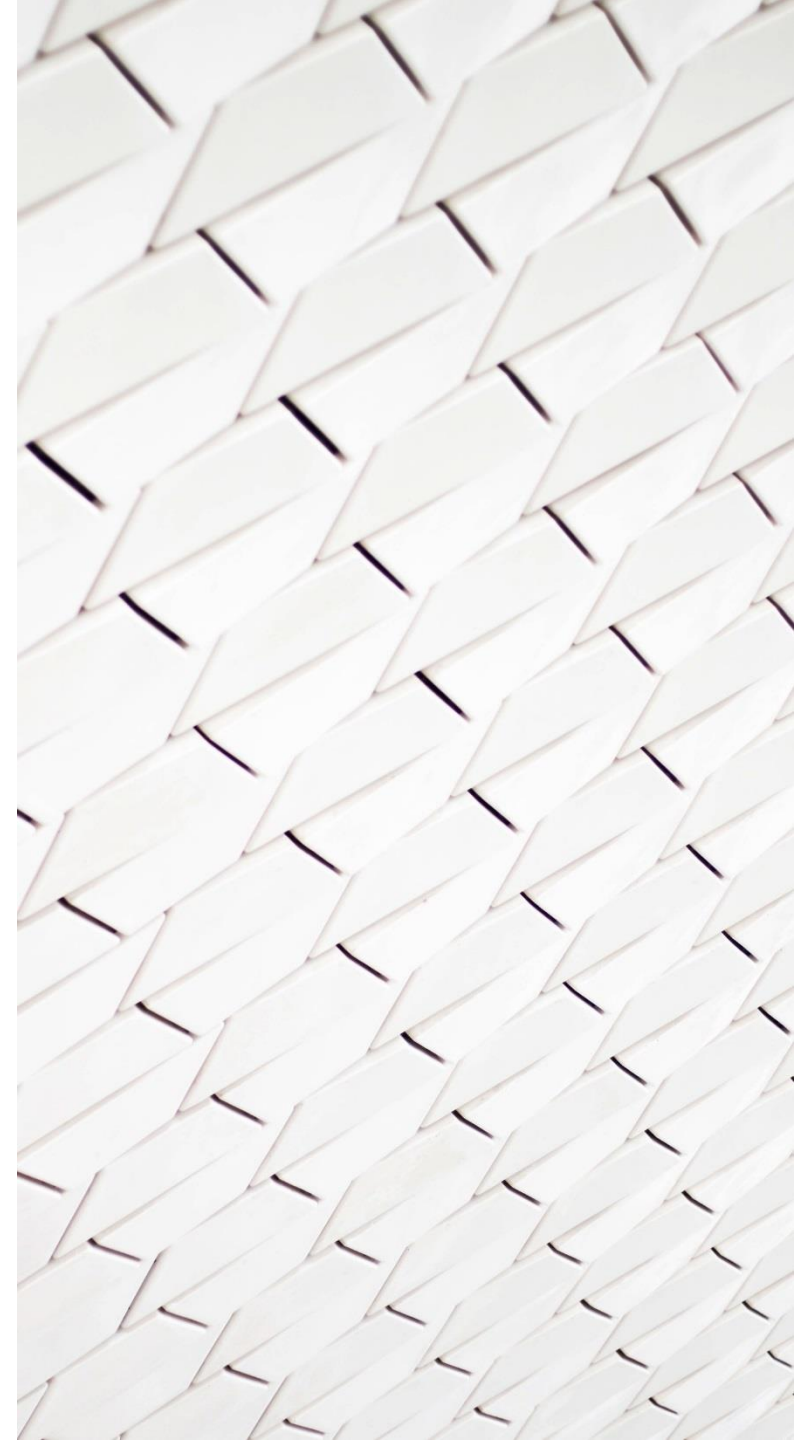
- Towarzystwo udostępnia Pracodawcom serwis internetowy „PPK Serwis” współpracujący z wieloma systemami kadrowo-płacowymi służący do zawierania Umów o Prowadzenie PPK w postaci elektronicznej.
- W celu rozpoczęcia współpracy z BNP Paribas TFI S.A. w zakresie PPK Pracodawca zobowiązany jest zarejestrować się przez stronę internetową i zawrzeć z Funduszem Umowę o Zarządzanie PPK.
- Później Pracodawca przekazuje Funduszowi dane swoich Pracowników w celu umożliwienia zawarcia pomiędzy nimi a Funduszem Umów o Prowadzenie PPK. W tym celu do aplikacji PPK Serwis Pracodawca wprowadza listę swoich Pracowników.



## Niskie koszty zarządzania

- Środki gromadzone przez Uczestników PPK będą lokowane w Subfundusze wydzielone w ramach BNP Paribas PPK Specjalistycznego Funduszu Inwestycyjnego Otwartego.
- Towarzystwo będzie stosowało niższą od maksymalnej określonej w Ustawie, malejącą stawkę opłaty stałej za zarządzanie w wysokości 0,44-0,20% wartości aktywów (Tabela na następnej stronie).
- Towarzystwo może pobierać wynagrodzenie za wynik w maksymalnej wysokości 0,10% wartości aktywów w skali roku jedynie w przypadku osiągnięcia bardzo dobrych wyników inwestycyjnych.

Warunki umożliwiające pobór opłaty za wynik określa Ustawa o Pracowniczych Planach Kapitałowych z dnia 04.10.2018 r.





## Dedykowany fundusz cyklu życia BNP Paribas PPK SFIO

- Środki gromadzone przez Uczestników PPK są lokowane w 9 Subfunduszy wydzielonych w ramach BNP Paribas PPK Specjalistycznego Funduszu Inwestycyjnego Otwartego.
- Każdy Subfundusz PPK jest subfunduszem zdefiniowanej daty tzn. subfundusz zmienia swoją politykę inwestycyjną w czasie, zwiększając poziom bezpieczeństwa inwestycyjnego wraz z wiekiem Uczestnika PPK.
- Subfundusze przeznaczone są dla osób urodzonych w następujących latach. →
- Wpłaty Pracownika będą wnoszone do Subfunduszu PPK, którego zdefiniowana data jest najbliższa roku, w którym Pracownik osiągnie 60 rok życia.
- Uczestnik PPK może dokonać zmiany Subfunduszu PPK na inny niż dedykowany dla wieku Uczestnika.



BNP Paribas PPK 2025	1963- 1967 i wcześniej
BNP Paribas PPK 2030	1968-1972
BNP Paribas PPK 2035	1973-1977
BNP Paribas PPK 2040	1978-1982
BNP Paribas PPK 2045	1983-1987
BNP Paribas PPK 2050	1988-1992
BNP Paribas PPK 2055	1993-1997
BNP Paribas PPK 2060	1998-2002
BNP Paribas PPK 2065	2003-2007

dla osób urodzonych w latach:

## Wysokość wynagrodzenia stałego za zarządzanie

Subfundusze PPK	Lata kalendarzowe									
	2021-2024	2025-2029	2030-2034	2035-2039	2040-2044	2045-2049	2050-2054	2055-2059	2060-2064	od 2065
BNP Paribas PPK 2025	0,20%									
BNP Paribas PPK 2030	0,41%	0,30%	0,20%							
BNP Paribas PPK 2035	0,44%	0,41%	0,30%	0,20%						
BNP Paribas PPK 2040	0,44%	0,44%	0,41%	0,30%	0,20%					
BNP Paribas PPK 2045	0,44%	0,44%	0,44%	0,41%	0,30%	0,20%				
BNP Paribas PPK 2050	0,44%	0,44%	0,44%	0,44%	0,41%	0,30%	0,20%			
BNP Paribas PPK 2055	0,44%	0,44%	0,44%	0,44%	0,44%	0,41%	0,30%	0,20%		
BNP Paribas PPK 2060	0,44%	0,44%	0,44%	0,44%	0,44%	0,44%	0,41%	0,30%	0,20%	
BNP Paribas PPK 2065	0,44%	0,44%	0,44%	0,44%	0,44%	0,44%	0,44%	0,41%	0,30%	0,20%

## Wyniki inwestycyjne Subfunduszy BNP Paribas PPK SFIO

### Dane na dzień 29.12.2023 r.

Subfundusze	Ryzyko (SRI)	2020	2021	2022	2023	MAX (09.12.2019 r. - 29.12.2023 r.)
BNP Paribas PPK 2025	4	5,19%	0,00%	-5,12%	16,60%	16,60%
BNP Paribas PPK 2030	4	5,56%	5,27%	-7,95%	20,78%	24,40%
BNP Paribas PPK 2035	5	5,35%	10,90%	-10,00%	23,82%	31,50%
BNP Paribas PPK 2040	5	5,64%	10,86%	-10,05%	23,85%	31,90%
BNP Paribas PPK 2045	5	6,11%	15,41%	-11,91%	26,94%	39,00%
BNP Paribas PPK 2050	5	6,02%	15,44%	-11,52%	26,68%	39,10%
BNP Paribas PPK 2055	5	6,34%	15,46%	-11,37%	26,66%	39,20%
BNP Paribas PPK 2060	5	4,70%	14,80%	-11,73%	26,39%	34,10%
BNP Paribas PPK 2065	5	-	-	-6,09%	24,20%	28,30% (Wynik od utworzenia Subfunduszu, tj. 14.01.2021 r.)

Wyniki osiągnięte w przeszłości nie przewidują przyszłych zwrotów.

# Ryzyka związane z inwestowaniem w jednostki uczestnictwa BNP Paribas PPK SFIO

Należy zwrócić szczególną uwagę na fakt, że dla danego Subfunduszu/Funduszu mogą wystąpić ryzyka specyficzne tylko dla tego konkretnego Subfunduszu/Funduszu.

Ryzyka charakterystyczne dla Subfunduszy BNP Paribas PPK SFIO:

- **Ryzyko rynkowe:** ryzyko zmian cen instrumentów wchodzących w skład portfela w rezultacie wrażliwości na zmienność parametrów rynkowych (cen na rynku, stóp procentowych, kursów walutowych, warunków makroekonomicznych). Subfundusze mogą zawierać umowy mające za przedmiot instrumenty pochodne w celu ograniczenia ryzyka lub sprawnego zarządzania portfelem.
- **Ryzyko kredytowe:** ryzyko pogorszenia sytuacji finansowej lub niewywiązania się ze swoich zobowiązań przez emitenta instrumentu nabytego przez Subfundusz lub ryzyko kontrahenta związane z możliwością niewywiązania się ze zobowiązań wynikających z zawieranych przez Subfundusz umów.
- **Ryzyko płynności:** ryzyko, że zbyt niski obrót instrumentem lub wycofanie instrumentu z obrotu może znacząco utrudnić albo uniemożliwić jego zbycie, a także utrudnić dokonanie rzetelnej wyceny.
- **Ryzyko operacyjne:** ryzyko, które objawia się możliwością poniesienia przez Subfundusz strat w wyniku nieadekwatnych procesów wewnętrznych, błędów ludzkich lub systemów, nieadekwatności modeli wyceny lub w wyniku zdarzeń zewnętrznych.

Szczegółowe informacje na temat ryzyk związanych z inwestowaniem w jednostki uczestnictwa poszczególnych Subfunduszy BNP Paribas Funduszu Inwestycyjnego Otwartego znajdują się w Prospekcie Informacyjnym BNP Paribas Funduszu Inwestycyjnego Otwartego w Rozdziale IV w części ogólnej wspólnej dla wszystkich Subfunduszy w pkt. 3.



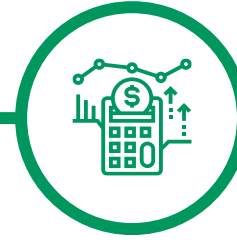
# Filozofia Inwestycyjna



**Nasz cel** to dostarczanie Klientom kompleksowej palety odpowiedzialnie zarządzanych funduszy inwestycyjnych korespondujących ze zróżnicowanymi profilami ryzyka inwestycyjnego.



**Powtarzalne, ponadprzeciętne wyniki inwestycyjne** do których dążymy, stanowią rezultat zdyscyplinowanego, aktywnego procesu inwestycyjnego, który opieramy na współpracy zespołu w podejmowaniu decyzji i dostosowaniu skali podejmowanego ryzyka do oczekiwanej, wynikającej z charakterystyki funduszu, stopy zwrotu.



Łącząc własne kompetencje, techniki analityczne oraz znajomość lokalnego rynku z globalnym zapleczem eksperckim grupy BNP Paribas staramy się w jak największym stopniu **identyfikować oraz wykorzystywać okazje inwestycyjne** na rzecz uczestników zarządzanych przez nas Funduszy.

## Nasze atuty

- Doświadczony zespół licencjonowanych Zarządzających i Analityków odpowiedzialny za zarządzanie funduszami inwestycyjnymi.
- Bogata paleta produktów zapewniających dostęp do inwestycji, zarówno na rynku polskim, jak i na rynkach zagranicznych.
- Dostęp do różnych klas aktywów (akcje, obligacje, waluty) oraz do zróżnicowanych technik inwestycyjnych.
- Zarządzający funduszem wspierani są analizami i ekspertyzami BNP Paribas Asset Management - jednego z liderów zarządzania aktywami w Europie.

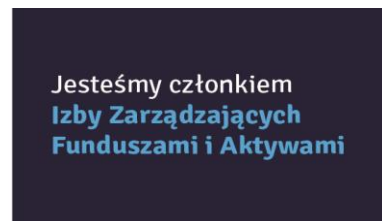
## Nagrody

W 2020 oraz 2021 poniższe Subfundusze zarządzane przez BNP Paribas TFI otrzymały nagrody Alfa bądź zostały nominowane do nagrody Alfa dla najlepszych subfunduszy w swoich kategoriach w danym roku:

- BNP Paribas Konserwatywnego Oszczędzania – Nominacja do nagrody Alfa 2019 i Nominacja do nagrody Alfa 2020 w ramach kategorii subfunduszy polskich papierów dłużnych
- BNP Paribas Obligacji - Alfa 2019 i Nominacja do nagrody Alfa 2020 w ramach kategorii subfunduszy polskich papierów dłużnych długoterminowych
- BNP Paribas Lokata Kapitału - Alfa 2020 w ramach kategorii subfunduszy polskich papierów korporacyjnych

BNP Paribas TFI S.A. zdobył również 5 Złotych Portfeli Parkietu.

„Złoty Portfel” to wyróżnienie przyznawane przez ogólnopolski dziennik: Parkiet” dla najbardziej skutecznych zarządzających działających z ramienia Towarzystw Funduszy Inwestycyjnych polskiego rynku kapitałowego



## Nasz zespół



**Jarosław Skorulski**  
Prezes Zarządu

Absolwent Szkoły Głównej Handlowej w Warszawie. Od początku swojej kariery zawodowej związany z rynkiem finansowym. Posiada licencję maklera papierów wartościowych. Przez ostatnie lata zarządzał wieloma renomowanymi instytucjami działającymi na rynku kapitałowym.

Od kwietnia 1993 r. współpracował z Pioneer TFI S.A. jako analityk finansowy, a w latach 1996-1998 na stanowisku zarządzającego Pioneer Pierwszym Polskim Funduszem Powierniczym.

W latach 1998-2002 zasiadał w Zarządach: Pioneer Powszechnego Towarzystwa Emerytalnego S.A. oraz Pekao Pioneer Powszechnego Towarzystwa Emerytalnego, a w latach 2003-2007 pełnił funkcję Członka Zarządu Pocztilion Arka Powszechnego Towarzystwa Emerytalnego S.A. W okresie od grudnia 2007 do lipca 2015 jako Prezes Zarządu kierował TFI Allianz Polska S.A.

Od sierpnia 2015 r. kieruje BNP Paribas TFI S.A.



**Rafał Lerski**  
Członek Zarządu

Absolwent Szkoły Głównej Handlowej w Warszawie. Posiada licencje doradcy inwestycyjnego oraz maklera papierów wartościowych. W 2009 roku uzyskał tytuł Chartered Financial Analyst (CFA). Posiada też międzynarodowe certyfikaty w zakresie zarządzania ryzykiem finansowym, w postaci tytułów Professional Risk Manager (PRM) oraz Financial Risk Manager (FRM).

Od 2013 jako Członek Zarządu w BNP Paribas TFI S.A.



**Piotr Zagala**  
Dyrektor Departamentu  
Zarządzania Aktywami,  
Zarządzający Funduszami

Absolwent Akademii Ekonomicznej w Katowicach. Posiada licencję doradcy inwestycyjnego. Z rynkiem finansowym związany od 1999 r. Pracował jako doradca inwestycyjny w Domu Maklerskim Pioneer gdzie zajmował się analizą makroekonomiczną oraz rynku dłużnego w Polsce.

Od 2000 do 2008 pracował jako zarządzający w SEB TFI odpowiedzialny za część dłużną portfeli, a następnie odpowiedzialny również za zarządzanie funduszem akcji. W 2003 r. zarządzany przez niego fundusz osiągnął najwyższy wynik wśród funduszy dłużnych w Polsce, a w 2005 r. Analizy Online przyznały mu nagrodę za najlepszy wynik wśród funduszy dłużnych za okres 3 lat.

Od 2015 r. kieruje Departamentem Zarządzania Aktywami w BNP Paribas TFI S.A.

## Nasz zespół



### **Izabela Sajdak** Zarządzająca Funduszami

Absolwentka Szkoły Głównej Handlowej w Warszawie, kierunku Finanse i Bankowość oraz studiów doktoranckich w Kolegium Ekonomiczno-Społecznym SGH. Jest ekspertką w zarządzaniu funduszami dłużnymi, składającymi się ze skarbowych i korporacyjnych papierów wartościowych. W 2017 roku otrzymała nagrodę Złoty Portfel, przyznaną przez Gazetę Giełdy „Parkiet”, za osiągniętą stopę zwrotu w kategorii najlepszy fundusz gotówkowy i pieniężny. Posiada licencję doradcy inwestycyjnego nr 294, desygnację CFA oraz certyfikat z zarządzania ryzykiem PRM.



### **Wojciech Woźniak** Analityk, Zarządzający Funduszami

Analityk akcji i obligacji korporacyjnych. W zespole BNP Paribas TFI S.A. od maja 2016 roku (współzarządzający od maja 2019 r.) Posiada 7 lat doświadczenia na rynku kapitałowym jako analityk akcji oraz obligacji korporacyjnych. Główne obowiązki: analiza fundamentalna oraz selekcja spółek notowanych na Giełdzie Papierów Wartościowych w Warszawie i Catalyst. W 2013 roku laureat I nagrody w konkursie dla analityków technicznych gazety Parkiet.



### **Konrad Strzeszewski** Analityk, Zarządzający Funduszami

Absolwent Szkoły Głównej Handlowej w Warszawie. Swoje doświadczenie zawodowe zdobywał w domu maklerskim KBC Securities oraz Haitong Bank (dawniej Espirito Santo Bank), gdzie pracował ponad 4 lata jako analityk akcji. W roku 2017 rozpoczął pracę w BNP Paribas TFI S.A. na stanowisku analityka akcji polskich oraz zagranicznych. Jest także odpowiedzialny za współzarządzanie częścią udziałową wybranych funduszy.



### **Igor Lenart** Analityk, Zarządzający Funduszami

Absolwent Szkoły Głównej Handlowej na kierunku Międzynarodowe Rynki Finansowe. Stypendysta IV edycji Akademii Liderów Rynku Kapitałowego prowadzonej przez Fundację im. Leśława A. Pagi. Z rynkiem kapitałowym związany od 2010 r. Doświadczenie zawodowe obejmuje departamenty sprzedaży Quercus TFI oraz Skarbiec TFI. Od 2013 r. związany z IPOPEMA TFI jako analityk i współzarządzający zajmujący się rynkiem instrumentów dłużnych oraz analizami makroekonomicznymi. W 2020 roku rozpoczął pracę w BNP Paribas TFI S.A. na stanowisku analityka



## Nota prawna

Niniejszy materiał jest informacją reklamową. Przed podjęciem ostatecznych decyzji inwestycyjnych należy zapoznać się z Prospektem informacyjnym i Statutem Funduszu oraz z KIID. Dokumenty te są dostępne odpowiednio na stronie internetowej [www.tfi.bnpparibas.pl](http://www.tfi.bnpparibas.pl) lub w siedzibie BNP Paribas TFI S.A. Informacja reklamowa została przygotowana przez BNP Paribas TFI S.A. Informacja reklamowa nie stanowi oferty w rozumieniu art. 66 ustawy z dnia 23 kwietnia 1964 r. Kodeks cywilny, jak również usługi doradztwa inwestycyjnego ani propozycji nabycia lub sprzedaży instrumentów finansowych i nie może być traktowany jako rekomendacja, czy zachęta do podjęcia decyzji inwestycyjnej, a także nie jest formą świadczenia doradztwa podatkowego, ani pomocy prawnej. Subfundusze nie gwarantują realizacji założonego celu inwestycyjnego ani uzyskania określonego wyniku inwestycyjnego. Należy liczyć się z możliwością utraty przynajmniej części lub całości wpłaconych środków. Szczegółowe informacje na temat ryzyk związanych z inwestowaniem w jednostki uczestnictwa znajdują się w Prospekcie informacyjnym. Ponadto ze względu na skład portfela inwestycyjnego subfunduszu lub ze względu na stosowane techniki zarządzania tym portfelem wartość aktywów netto subfunduszy mogą cechować się zmiennością. Na stronie internetowej [www.tfi.bnpparibas.pl](http://www.tfi.bnpparibas.pl) publikowane są również roczne i półroczne sprawozdania finansowe funduszu. Wysokość i sposób pobierania opłat za nabycie, opłat za zarządzanie oraz innych opłat ponoszonych przez Uczestnika subfunduszy określają tabele opłat dostępne na stronie internetowej [www.tfi.bnpparibas.pl](http://www.tfi.bnpparibas.pl) lub w siedzibie BNP Paribas TFI S.A.

BNP Paribas TFI S.A. działa na podstawie zezwolenia Komisji Nadzoru Finansowego.

Towarzystwo zostało wpisane do Ewidencji Pracowniczych Planów Kapitałowych dnia 02.07.2019 r.

Stan na dzień: 29.12.2023 r.

# Kontakt w sprawie PPK z BNP Paribas TFI S.A.

Zawrzyj umowę on-line!

<https://zapisy-ppk.tfi.bnpparibas.pl/>

BNP Paribas TFI S.A.

ul. Grzybowska 78

00-844 Warszawa

[ppk.tfi.bnpparibas.pl](https://ppk.tfi.bnpparibas.pl)

Masz pytanie? Skontaktuj się z nami:

E-mail: [ppk@tfi.bnpparibas.pl](mailto:ppk@tfi.bnpparibas.pl)

