



12 FAKTÓW

PRACOWNICZE PLANY KAPITAŁOWE (PPK)



ESALIENS. 20 LAT
DOŚWIADCZENIA
W POLSCE

ESALIENS

EKSPERT
W ZARZĄDZANIU
PLANAMI
EMERYTALNYMI

INFORMACJA O PPK

1. Co to jest PPK?

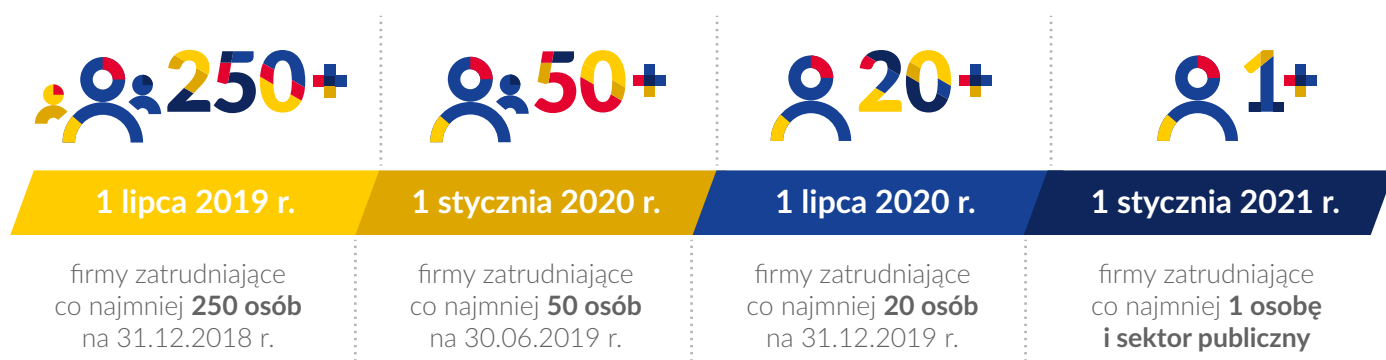
PPK to **powszechny, dobrowolny i prywatny** system długoterminowego oszczędzania dla pracowników, tworzony i współfinansowany przez pracodawców i państwo.

2. Czy każdy pracodawca zostanie objęty obowiązkiem utworzenia i oferowania PPK?

Tak, z wyjątkiem pracodawców oferujących pracowniczy program emerytalny (PPE) z wpłatą podstawową na poziomie nie niższym niż 3,5%, gdy co najmniej 25% pracowników uczestniczy w PPE.

3. Kiedy obowiązek posiadania PPK zostanie nałożony na pracodawcę?

Termin oferowania PPK zależy od liczby zatrudnionych pracowników. Obecnie PPK wdrażają firmy zatrudniające 50 - 249 osób.



PPK DLA PRACODAWCY

4. Jakie czynności związane z uruchomieniem PPK będzie musiał wykonać pracodawca?

Wybór instytucji finansowej i podmiotu zarządzającego PPK.
Zawarcie umowy o zarządzanie PPK.

Dostosowanie systemu płacowego do obsługi PPK.

Akcja informacyjna o zasadach i korzyściach PPK wśród pracowników.

Zawarcie umowy o prowadzenie PPK w imieniu wszystkich pracowników, którzy nie ukończyli 55. roku życia.

Przyjmowanie dobrowolnych deklaracji przystąpienia do PPK od pracowników, którzy ukończyli 55. rok życia. **Przyjmowanie** deklaracji rezygnacji od pracowników, którzy nie wyrażą chęci uczestniczenia w PPK.

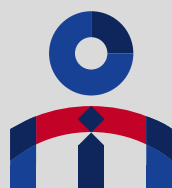
Potrącanie wpłat z wynagrodzenia pracowników i z dodatkowych środków pracodawcy.

Przelew wpłat do podmiotu zarządzającego.

5. Jakie koszty będzie ponosił pracodawca w związku z oferowaniem PPK?

1,5%

Koszt **wpłaty podstawowej** w wysokości 1,5% wynagrodzenia brutto pracownika.



Koszty **obsługi** administracyjno-księgowej PPK.

2,5%

Ewentualny koszt finansowania **dobrowolnych wpłat** dodatkowych (maks. 2,5% wynagrodzenia).

6. Jakie będą zachęty podatkowe dla pracodawcy?

- Wszystkie koszty ponoszone w związku z oferowaniem PPK stanowią **koszt uzyskania przychodu**.
- Wpłaty pracodawcy, zarówno podstawowe, jak i dodatkowe, są **zwolnione ze składek** na ubezpieczenie emerytalne i rentowe.

PPK DLA PRACOWNIKA

7. Finansowanie po stronie uczestnika PPK



Wpłata podstawowa w wysokości **2%** wynagrodzenia brutto potrącona z wynagrodzenia netto*.



Dobrowolna **wpłata dodatkowa do 2%** wynagrodzenia brutto.



Podatek PIT od wpłaty pracodawcy.

8. Jakie są najważniejsze korzyści pracownika?

- **Comiesięczne dofinansowanie** wpłatą finansowaną przez pracodawcę.
- Dofinansowanie ze środków Funduszu Pracy wpłatą powitalną w wysokości **250zł** i dopłatą coroczną w kwocie **240zł**.
- Bardzo **niskie opłaty**: nie wyższe niż 0,6% wartości środków rocznie.
- **Prywatny status** gromadzonych środków i **dziedziczenie**.
- **Możliwość rezygnacji i zwrotu** w każdym momencie.
- **Brak „podatku Belki”** przy wypłacie.
- Możliwość wykorzystania środków jako **wkład własny na mieszkanie**.

9. Kiedy pracownik będzie mógł wypłacić środki?

Środki będą swobodnie dostępne w dowolnej chwili. Uczestnik po 60. roku życia będzie mógł wypłacić oszczędności bez żadnych potrąceń.

WYBÓR INSTYTUCJI ZARZĄDZAJĄCEJ

10. Jakie instytucje mogą oferować PPK?



Towarzystwa funduszy inwestycyjnych



Powszechne i pracownicze towarzystwa emerytalne



Zakłady ubezpieczeń na życie

11. Jakimi najważniejszymi kryteriami warto kierować się przy wyborze podmiotu zarządzającego?

Wybór TFI, które zarządzać będzie naszymi środkami jest kluczowy, dlatego warto uwzględnić:

- **Doświadczenie we wdrażaniu i w zarządzaniu pracowniczymi programami emerytalnymi (PPE)** – z uwagi na podobieństwa procesów operacyjnych.
- **Wsparcie prawne, informatyczne i merytoryczne**, umożliwiające sprawną obsługę administracyjną PPK.
- **Jakość materiałów edukacyjnych** tłumaczących zasady i korzyści PPK dla pracowników.
- **Zaufanie** klientów korporacyjnych.

12. Dlaczego Esaliens?

Jesteśmy obecni na polskim rynku **od 1998 roku**:

- początkowo jako Towarzystwo Funduszy Inwestycyjnych Banku Handlowego SA,
- od 2006 r. do 2017 r. jako Legg Mason TFI SA.
- Od 21 grudnia 2016 r. działamy jako prywatny, niezależny podmiot.

ponad
20
lat

DZIAŁAMY JAKO PARTNER I DORADCA zespołów ds. wynagradzania, benefitów i HR

200+

OBSŁUGUJEMY PONAD 200 PRACODAWCÓW

w tym duże korporacje ze strategicznych branż (m.in. farmaceutyczna, finansowa, energetyczna, lotnicza)

16%

MAMY 16% UDZIAŁU W RYNKU**

- największy w Polsce niepaństwowy dostawca Pracowniczych Programów Emerytalnych z funduszem inwestycyjnym

* Pracownik, który zarabia nie więcej niż 120% minimalnego wynagrodzenia będzie mógł wносить niższą wpłatę: w wysokości min. 0,5%.

** Źródło: Raport KNF „Pracownicze Programy Emerytalne w 2018 roku”, zaktualizowany 07.08.2019 r. Przedstawiony udział rynkowy dotyczy PPE w formie umów z funduszami inwestycyjnymi.

JESTEŚMY DO PAŃSTWA DYSPOZYCJI!

ESALIENS TFI S.A.
Ul. Bielańska 12 (Senator)
00-085 Warszawa

www.esaliens.pl/ppk
www.mojaemerytura.pl

 [linkedin.com](https://www.linkedin.com)
 fb.com/Esaliens
 youtube.com

ESALIENS

WAŻNA INFORMACJA - PRZECZYTAJ UWAŻNIE

Niniejszy materiał ma wyłącznie charakter biznesowy i został przygotowany z uwzględnieniem przepisów ustawy o pracowniczych planach kapitałowych z dnia 4 października 2018 roku. Materiał należy traktować jako ilustrację, nie prognozę. Nie stanowi on oferty w rozumieniu Kodeksu cywilnego ani oferty publicznej w rozumieniu ustawy o ofercie publicznej i warunkach wprowadzania instrumentów finansowych do zorganizowanego systemu obrotu oraz o spółkach publicznych, doradztwa inwestycyjnego, innego rodzaju doradztwa, ani rekomendacji do zawarcia transakcji kupna lub sprzedaży jakiegokolwiek instrumentu finansowego, jak również innych informacji rekomendujących lub sugerujących strategię inwestycyjne. ESALIENS TFI SA działa na podstawie decyzji z dnia 18.06.1998 r. wydanej przez Komisję Papierów Wartościowych i Giełd.

Data przygotowania – I 2020