

Biuletyn miesięczny Pracowniczych Planów Kapitałowych

numer 12 (50) - grudzień 2025

 PFR Portal PPK

 Pracownicze
Plany
Kapitałowe

Biuletyn Pracowniczych Planów Kapitałowych



Od wydawcy

Prezentujemy kolejny numer miesięcznego biuletynu Pracowniczych Planów Kapitałowych, na łamach którego dzielimy się z Państwem informacjami o programie PPK. W pierwszej części biuletynu przedstawiamy dane o programie pochodzące z Ewidencji PPK prowadzonej przez PFR S.A. Na koniec listopada łączna wartość aktywów netto (WAN) funduszy zdefiniowanej daty wyniosła 43,19 mld zł, co oznacza wzrost o 590 mln zł w porównaniu do poprzedniego miesiąca. Nieprzerwanie rośnie liczba uczestników PPK – w ostatnim miesiącu zwiększyła się o 38 178 osób. Rośnie też zysk uczestnika – w tym miesiącu był rekordowo wysoki i wyniósł niemal 200%.

Druga część biuletynu obejmuje analizy i komentarze. Jak co miesiąc, znajdą Państwo w nim „Subiektywny przegląd miesiąca”, którego autorką jest Marta Damm-Świerkocka, członkini zarządu PFR Portal PPK. Tym razem o tym, jak oszczędza pokolenie Z i co myśli o przyszłości - na podstawie najnowszego badania „Oszczędzanie i inwestowanie na cele emerytalne oczami młodego pokolenia”, którego współorganizatorem jest PFR Portal PPK.

Przypominamy także, że w przyszłym roku wzrośnie limit wynagrodzenia uprawniający uczestnika PPK do obniżenia wpłaty podstawowej, a także, że zbliża się

termin weryfikacji stanu partycypacji w PPE. Zachęcamy także do udziału w nowym szkoleniu „Finansowy start w nowy rok - jak inwestować w swoją przyszłość z pracodawcą oraz samodzielnie”.

Po praktyczne informacje dotyczące wdrożenia oraz prowadzenia PPK odsyłamy Państwa na oficjalny portal Pracowniczych Planów Kapitałowych – www.mojeppk.pl

SPIS TREŚCI

Część I			
PPK w liczbach.....	3		
Partycypacja w PPK.....	4		
Profil osób oszczędzających w PPK.....	5		
Wpłaty i wartość aktywów zgromadzonych w PPK.....	6		
		Część II	
		Instytucje finansowe prowadzące PPK i koszty zarządzania PPK	7
		Ile zyskali uczestnicy PPK?	9
		Część III	
		Artykuły i opracowania	10
		Aktualności PPK	17
		Część IV	
		Szkolenia nt. PPK.....	18
		Szkolenia - temat miesiąca	19
		Wezwanie do zawarcia umowy o zarządzanie PPK	19

Prezentowane w biuletynie dane dotyczące PPK, o ile nie oznaczono inaczej, pochodzą z Ewidencji PPK, prowadzącej rejestry: instytucji finansowych, spełniających wymogi ustawowe do prowadzenia PPK, umów o zarządzanie PPK i podmiotów zatrudniających, które te umowy zawarły, oraz uczestników PPK.

Dane z Ewidencji PPK są aktualne na 30 listopada 2025 r.

wartość aktywów
netto funduszy
zdefiniowanej daty

43,19 mld zł

wartość aktywów netto
w porównaniu do października
zwiększyła się o

590 mln zł

liczba aktywnych
rachunków PPK

5,02 mln

336,1 tys.

podmiotów umożliwia
swoim pracownikom udział
w Pracowniczych Planach
Kapitałowych.

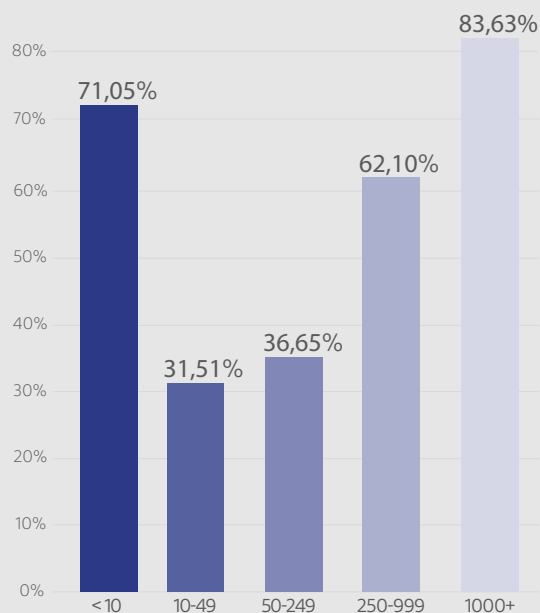
Z możliwości oszczędzania w PPK skorzystało

już **4,08 mln** osób.

Łączna partycypacja w PPK to **56,46*** %.

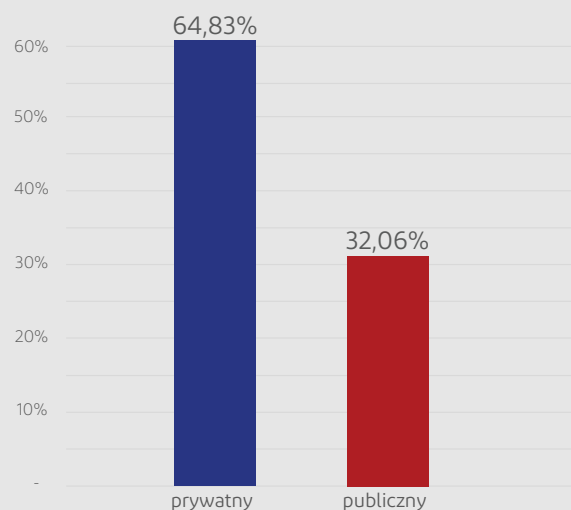
Partycypacja w podziale na wielkość zatrudnienia

Partycypacja w PPK jest najwyższa w podmiotach, które zatrudniają ponad 1000 osób.



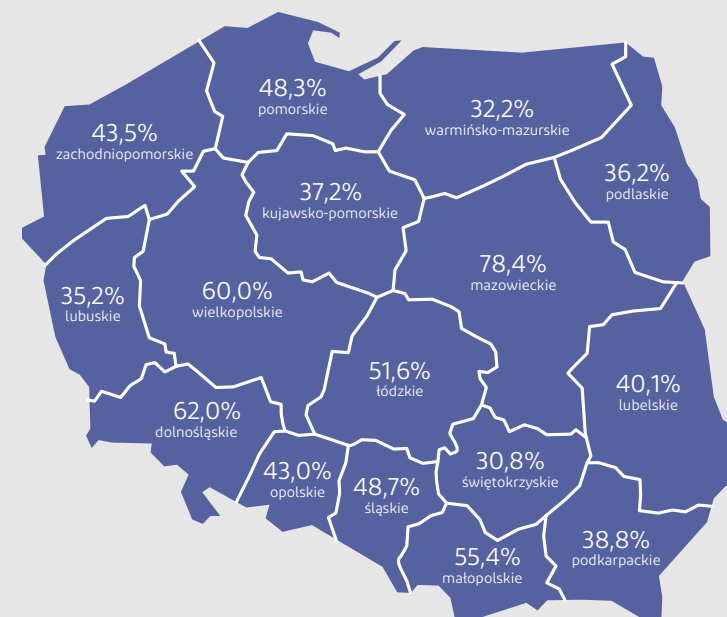
Partycypacja w sektorach

Partycypacja w PPK rośnie, zarówno w sektorze publicznym, jak i prywatnym.



Partycypacja wg województw

Największa partycypacja jest w województwach: mazowieckim, dolnośląskim i wielkopolskim.



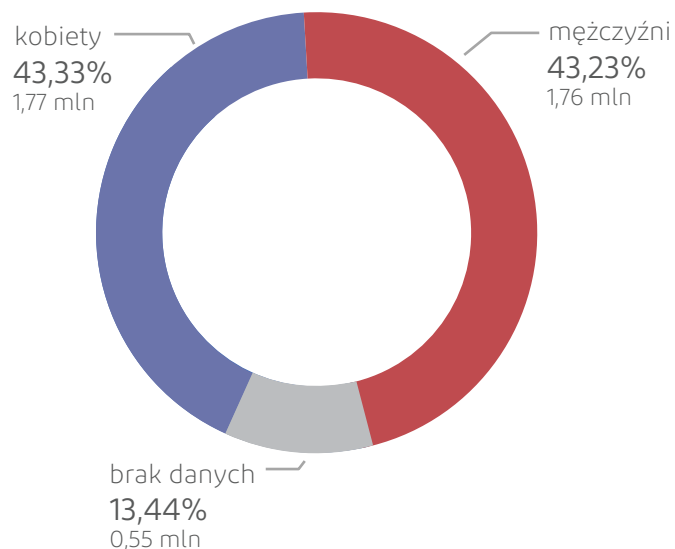
* Iloraz liczby aktywnych rachunków PPK i liczby osób zatrudnionych w podmiotach zatrudniających z aktywną umową o zarządzanie PPK oraz co najmniej jednym aktywnym rachunkiem w PPK.

Profil osób oszczędzających w PPK

Część I

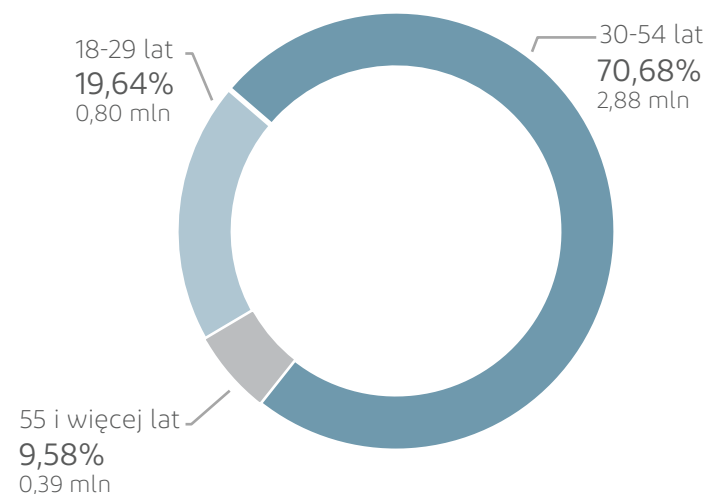
Liczba uczestników PPK wg płci

Częściej do PPK przystępują kobiety (43,33%) niż mężczyźni.



Wiek uczestników PPK

Średnia wieku uczestników PPK wynosi 40 lat.



Narodowość uczestników PPK

Wśród osób innej narodowości dominuje narodowość ukraińska (153,92 tys.).

narodowość – liczba (tys.)					
polska	3 830,39	rumuńska	3,60	pozostałe	33,17
ukraińska	153,92	rosyjska	3,04	brak danych	22,59
białoruska	18,50	włoska	2,70		
indyjska	5,64	gruzińska	1,91		

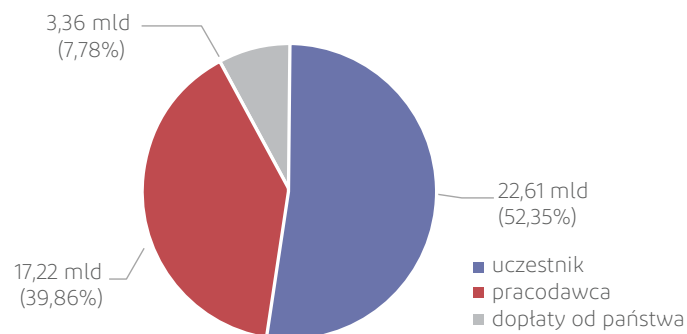


Wpłaty i wartość aktywów zgromadzonych w PPK

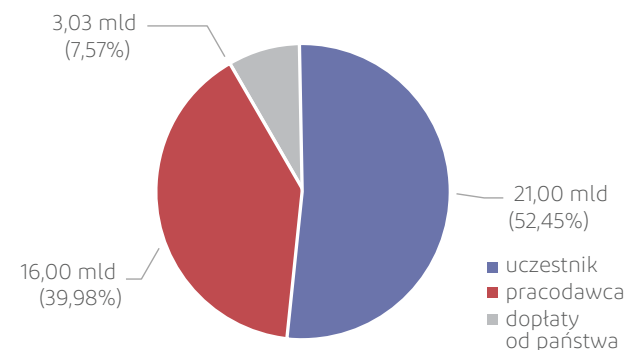
Część I

Łączna wartość aktywów netto (WAN) funduszy zdefiniowanej daty (FZD) wynosi **43,19 mld zł.**

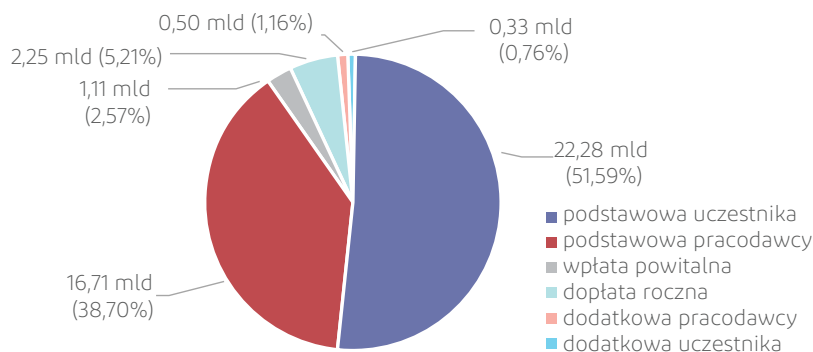
Wartość aktywów netto funduszy zdefiniowanej daty – wg źródła środków



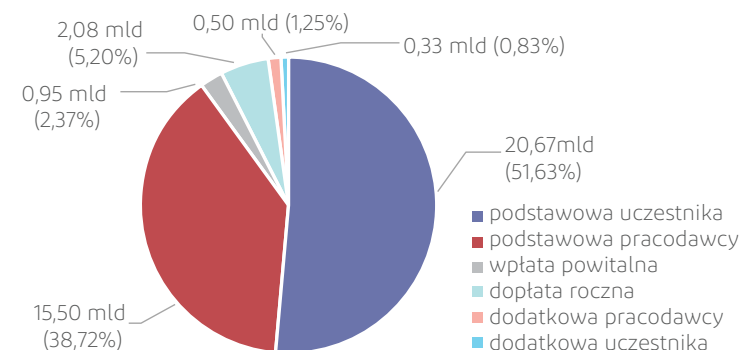
Wysokość wpłat do PPK – wg źródła środków



Wartość aktywów netto funduszy zdefiniowanej daty – wg typu wpłat



Wysokość wpłat do PPK – wg typu wpłat



Instytucje finansowe prowadzące PPK i koszty zarządzania PPK

Część I

Zarządzaniem PPK zajmuje się aktualnie **16 instytucji finansowych**. Średni koszt zarządzania PPK to **0,319%**.

Zestawienie średnich opłat za zarządzanie funduszami przez instytucje finansowe oferujące prowadzenie PPK

NAZWA INSTYTUCJI FINANSOWEJ	2020**	2025**	2030**	2035**	2040**	2045**	2050**	2055**	2060**	2065**	średnia**
BNP PARIBAS TFI S.A.		0,200%	0,211%	0,234%	0,261%	0,288%	0,314%	0,341%	0,368%	0,394%	0,290%
VIENNA LIFE TUnŻ S.A.		0,392%	0,392%	0,392%	0,392%	0,392%	0,392%	0,392%	0,392%	0,392%	0,392%
ESALIENS TFI S.A.		0,390%	0,396%	0,407%	0,418%	0,429%	0,440%	0,451%	0,462%	0,462%	0,428%
GENERALI INVESTMENTS TFI S.A.		0,400%	0,400%	0,400%	0,400%	0,400%	0,400%	0,400%	0,400%	0,400%	0,400%
INVESTORS TFI S. A.		0,360%	0,363%	0,369%	0,377%	0,384%	0,394%	0,404%	0,414%	0,424%	0,388%
MILLENNIUM TFI S.A.		0,250%	0,250%	0,256%	0,267%	0,283%	0,306%	0,328%	0,350%	0,350%	0,293%
NATIONALE-NEDERLANDEN PTE S.A.		0,200%	0,420%	0,420%	0,420%	0,420%	0,420%	0,420%	0,420%	0,420%	0,396%
GOLDMAN SACHS TFI S.A.		0,294%	0,299%	0,305%	0,320%	0,342%	0,363%	0,385%	0,407%	0,430%	0,349%
PEKAO TFI S.A.*	0,131%	0,131%	0,169%	0,235%	0,235%	0,235%	0,241%	0,241%	0,241%	0,241%	0,210%
PFR TFI S.A.		0,200%	0,218%	0,241%	0,267%	0,293%	0,320%	0,348%	0,376%	0,403%	0,296%
PKO TFI S.A.*		0,122%	0,204%	0,214%	0,214%	0,219%	0,219%	0,219%	0,219%	0,219%	0,205%
POCZTYLION ARKA PTE S.A.		0,250%	0,256%	0,278%	0,300%	0,322%	0,347%	0,371%	0,398%	0,424%	0,327%
SANTANDER TFI S.A.		0,211%	0,224%	0,244%	0,261%	0,278%	0,294%	0,311%	0,339%	0,350%	0,279%
TFI ALLIANZ POLSKA S.A.		0,149%	0,187%	0,216%	0,249%	0,282%	0,316%	0,349%	0,382%	0,427%	0,284%
TFI PZU S.A.*		0,120%	0,164%	0,219%	0,241%	0,241%	0,246%	0,246%	0,246%	0,246%	0,219%
UNIQA TFI S.A.		0,300%	0,306%	0,317%	0,328%	0,339%	0,356%	0,372%	0,389%	0,406%	0,346%
Średnia**	0,131%	0,248%	0,279%	0,297%	0,309%	0,322%	0,335%	0,349%	0,363%	0,374%	0,319%

Instytucje finansowe prezentowane w kolejności alfabetycznej. Prezentowane dane dotyczące funduszy nie obejmują stawek promocyjnych.

* Opłaty obowiązujące po zmianach związanych z art. 49 ust. 5 ustawy o PPK.

** Przedstawiane dane zawierają średnie wartości za poszczególne fundusze zdefiniowanej daty, oferowane przez poszczególne podmioty zarządzające instytucjami finansowymi.

Opracowanie zostało przygotowane 01.12.2025 r.

Instytucje finansowe prowadzące PPK i koszty zarządzania PPK

Część I

Zarządzaniem PPK zajmuje się aktualnie **16 instytucji finansowych**. Średnie opłaty za zarządzanie wraz z innymi kosztami administracyjnymi lub operacyjnymi oraz kosztami transakcji wynoszą **0,91%** inwestycji rocznie.

Zestawienie opłat za zarządzanie i innych kosztów administracyjnych lub operacyjnych oraz kosztów transakcji

NAZWA INSTYTUCJI FINANSOWEJ	FZD 2020		FZD 2025		FZD 2030		FZD 2035		FZD 2040		FZD 2045		FZD 2050		FZD 2055		FZD 2060		FZD 2065		Średnia		
BNP PARIBAS TFI S.A.*			0,50	0,10	0,70	0,10	0,80	0,20	0,80	0,20	0,90	0,20	0,90	0,20	1,30	0,20	1,10	0,20	0,60	0,30	1,03		
VIENNA LIFE TUŃŻ S.A.			0,49	0,01	0,49	0,01	0,49	0,01	0,49	0,01	0,49	0,01	0,49	0,01	0,49	0,01	0,49	0,01	0,49	0,01	0,49	0,01	0,50
ESALIENS TFI S.A.			0,84	0,01	0,80	0,00	0,78	0,00	0,76	0,00	0,78	0,00	0,82	0,00	0,89	0,00	1,10	0,00	2,32	0,00	1,01		
GENERALI INVESTMENTS TFI S.A.			0,40	0,08	0,40	0,12	0,40	0,13	0,40	0,16	0,40	0,19	0,40	0,20	0,40	0,20	0,40	0,24	0,00	0,44	0,55		
INVESTORS TFI S. A.			0,67	0,17	0,69	0,24	0,68	0,33	0,69	0,34	0,74	0,38	0,82	0,38	0,96	0,41	1,29	0,45	0,71	0,49	1,16		
MILLENNIUM TFI S.A.			0,64	0,04	0,55	0,05	0,53	0,06	0,59	0,04	0,67	0,04	0,76	0,04	0,96	0,04	1,27	0,06	0,45	0,06	0,76		
NATIONALE-NEDERLANDEN PTE S.A.			0,40	0,10	0,50	0,10	0,50	0,10	0,50	0,10	0,50	0,20	0,50	0,20	0,60	0,20	0,80	0,20	2,50	1,10	1,01		
GOLDMAN SACHS TFI S.A.			0,60	0,27	0,57	0,34	0,53	0,37	0,57	0,41	0,62	0,44	0,69	0,47	0,73	0,49	0,91	0,50	0,54	0,52	1,06		
PEKAO TFI S.A.	0,24	0,21	0,30	0,40	0,37	0,40	0,36	0,43	0,37	0,44	0,39	0,49	0,44	0,49	0,52	0,51	0,53	0,53	0,34	0,55	0,87		
PFR TFI S.A.			1,03	0,06	1,32	0,08	1,23	0,10	1,21	0,11	1,39	0,12	1,25	0,12	1,37	0,12	1,29	0,14	0,61	0,19	1,30		
PKO TFI S.A.			0,19	0,21	0,27	0,21	0,27	0,22	0,27	0,21	0,29	0,22	0,29	0,20	0,29	0,20	0,31	0,21	0,54	0,41	0,53		
POCZTYLION ARKA PTE S.A.			0,60	0,03	0,70	0,09	0,70	0,09	0,70	0,08	0,80	0,11	0,80	0,11	0,90	0,11	1,10	0,12	0,40	0,21	0,85		
SANTANDER TFI S.A.			0,66	0,15	0,57	0,36	0,55	0,53	0,54	0,55	0,57	0,64	0,63	0,65	0,73	0,65	0,99	0,64	0,36	0,59	1,15		
TFI ALLIANZ POLSKA S.A.			0,36	0,12	0,51	0,23	0,54	0,41	0,53	0,36	0,54	0,43	0,54	0,42	0,56	0,42	0,59	0,39	0,44	0,53	0,88		
TFI PZU S.A.			0,21	0,03	0,30	0,06	0,32	0,09	0,32	0,10	0,33	0,12	0,34	0,12	0,35	0,13	0,41	0,13	0,86	0,51	0,53		
UNIQA TFI S.A.			0,61	0,30	0,59	0,52	0,57	0,66	0,57	0,73	0,63	0,83	0,65	0,85	0,69	0,84	0,81	0,82	0,95	0,80	1,38		
Średnia**	0,24	0,21	0,53	0,13	0,58	0,18	0,58	0,23	0,58	0,24	0,63	0,28	0,65	0,28	0,73	0,28	0,84	0,29	0,76	0,42	0,91		

Opłaty za zarządzanie wraz z innymi kosztami administracyjnymi lub operacyjnymi (%)

Koszty transakcji (%)

Źródło: KID/KIID FZD opublikowane na mojeppk.pl. Opracowanie zostało przygotowane 01.12.2025 r.

*BNP PARIBAS TFI S.A. nie wyróżnia kosztów transakcji - zawarte są w opłatach za zarządzanie wraz z innymi kosztami administracyjnymi lub operacyjnymi.

** Średnia opłat za zarządzanie wraz z innymi kosztami administracyjnymi lub operacyjnymi uwzględnia koszty transakcji w FZD BNP PARIBAS TFI S.A.

Ile zyskali uczestnicy PPK?

Część I

Na rachunki uczestników PPK wpłynęły do tej pory z Funduszu Pracy **wpłaty powitalne** w łącznej kwocie **948*** mln zł

oraz **dopłaty roczne** w łącznej kwocie **2,08*** mld zł.

Na rachunku uczestnika PPK, oszczędzającego w PPK od grudnia 2019 r. (zarabiającego do końca 2023 r. 5 300 zł i od 2024 r. 7 000 zł), w zależności od grupy FZD znajduje się średnio od 11 651 zł do 16 617 zł więcej niż on sam wpłacił do PPK**. **To oznacza dla uczestnika PPK od 138% do 198% zysku!*****

FZD	2025	2030	2035	2040	2045	2050	2055	2060
wpłaty pracownika					8 414 zł			
wartość aktywów PPK bez wpłat pracownika****	11 651 zł	13 102 zł	14 550 zł	15 462 zł	16 214 zł	16 644 zł	16 617 zł	16 510 zł
w tym:								
wynik z inwestycji	3 651 zł	5 101 zł	6 549 zł	7 461 zł	8 213 zł	8 644 zł	8 616 zł	8 509 zł
wpłaty od pracodawcy					6 311 zł			
dopłaty od państwa					1 690 zł			
stopa zwrotu na inwestycji z perspektywy pracownika***	138%	156%	173%	184%	193%	198%	197%	196%

źródło: PFR Portal PPK i www.analizy.pl

* dane po uwzględnieniu środków przekazanych do Funduszu Pracy na podstawie art. 83 ust. 1 pkt 3 oraz 105 ust. 2 pkt 4 ustawy o PPK.

** kalkulacja stopy zwrotu na inwestycji w PPK dla uczestnika PPK zarabiającego 5 300 zł – w okresie od 01.12.2019 r. do 31.12.2023 r. oraz 7000 zł od 01.01.2024 r. do 30.11.2025 r. dla poszczególnych grup funduszy zdefiniowanej daty

*** jest to wartość aktywów PPK bez wpłat pracownika podzielona przez wpłaty do PPK od pracownika w wysokości 2%

**** uwzględnia: (1) wpłaty od pracodawcy w wysokości 1,5%, (2) wpłaty od państwa w łącznej wysokości 1 690 zł, (3) stopę zwrotu od wszystkich wpłat (pracownika, pracodawcy, państwa)

Jak zostać uczestnikiem PPK?



Pracownik, który złożył deklarację o rezygnacji z dokonywania wpłat do PPK, w każdym czasie może przystąpić do programu. Wystarczy, że złoży pracodawcy odpowiedni wniosek.

Jeśli jesteś pracownikiem, który złożył deklarację o rezygnacji z dokonywania wpłat do PPK jeszcze przed „zapisaniem” do PPK i masz mniej niż 55 lat złóż swojemu pracodawcy **„wniosek o dokonywanie wpłat do PPK”**. Wzór wniosku znajdziesz na mojeppk.pl. Pracodawca będzie zobowiązany dopełnić formalności związanych z Twoim uczestnictwem w PPK niezwłocznie po otrzymaniu tego wniosku. Najpierw zawrze dla

Pamiętaj, umowę o prowadzenie PPK można zawrzeć najwcześniej po upływie 14 dni zatrudnienia i nie później niż 10. dnia miesiąca następującego po upływie 90 dni zatrudnienia.

Ciebie umowę o prowadzenie PPK, a następnie naliczy, pobierze i prześle wpłaty do PPK.

A jeśli złożyłeś pracodawcy deklarację o rezygnacji z dokonywania wpłat do PPK jeszcze przed „zapisaniem” do PPK i w międzyczasie ukończyłeś 55 lat? W takim przypadku złóż pracodawcy **wniosek o zawarcie umowy o prowadzenie PPK**. Również znajdziesz go na mojeppk.pl.

Kiedy powinny zostać pobrane wpłaty?

W obu sytuacjach pierwsze wpłaty do PPK powinny zostać obliczone i pobrane od pierwszego wynagrodzenia wypłaconego pracownikowi po zawarciu w jego imieniu umowy o prowadzenie PPK i przekazane do instytucji finansowej do 15. dnia następnego miesiąca.

A jeśli pracownik był uczestnikiem PPK, ale zrezygnował, a teraz chce wrócić?

Uczestnik PPK, który zrezygnował z dokonywania wpłat do PPK, ale chce wrócić do aktywnego oszczędzania w PPK, składa pracodawcy wniosek o dokonywanie wpłat do PPK. Złożenie wniosku o dokonywanie wpłat do PPK oznacza dla pracodawcy obowiązek obliczenia i pobrania wpłat do PPK już od pierwszego wynagrodzenia wypłaconego temu uczestnikowi po złożeniu wniosku.

Pierwsze wpłaty do PPK za pracownika, po wznowieniu przez niego oszczędzania w tym programie, powinny zostać przekazane do instytucji finansowej w terminie od 1. do 15. dnia miesiąca następującego po miesiącu, w którym uczestnik złożył wniosek.

Przykład:

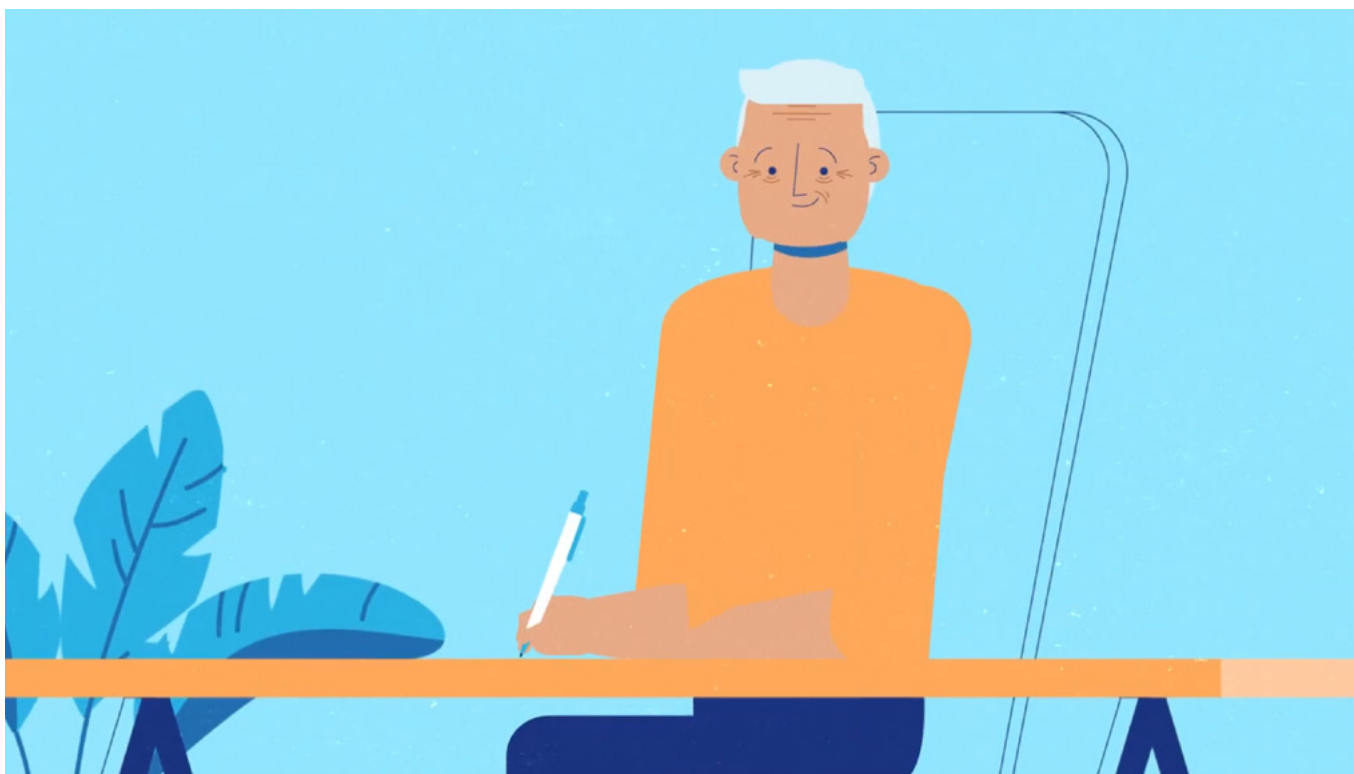
jeśli wniosek złożyłeś 15 czerwca, a pierwsze wynagrodzenie po złożeniu wniosku zostało Ci wypłacone 28 czerwca, to wpłaty powinny zostać przekazane do instytucji finansowej między 1 a 15 lipca.

W praktyce wygląda to tak, że jeśli wniosek o dokonywanie wpłat do PPK został złożony przed terminem wypłaty wynagrodzenia, to już od tego wynagrodzenia należy naliczyć pierwsze wpłaty do PPK (po złożeniu omawianego wniosku), ale należy przekazać je do instytucji finansowej dopiero w terminie od 1. do 15. następnego miesiąca.

Natomiast, jeśli najbliższe wynagrodzenie – po złożeniu omawianego wniosku – zostanie wypłacone w miesiącu następującym po miesiącu, w którym został złożony wniosek, to wpłaty do PPK, obliczone i pobrane od tego wynagrodzenia, mogą zostać przekazane do instytucji finansowej nawet od razu po ich obliczeniu i pobraniu, przy czym pracodawca ma na to czas do 15. dnia następnego miesiąca.

Przykład:

jeśli złożyłeś wniosek 28 czerwca, a pierwsze wynagrodzenie po złożeniu wniosku zostało Ci wypłacone 10 lipca, to wpłaty do PPK mogą zostać przekazane do instytucji finansowej nawet od razu po ich obliczeniu i pobraniu, czyli 10 lipca, ale pracodawca ma czas na ich przekazanie do 15 sierpnia.



Policzyliśmy to! Co 4 minuty do PPK przystępuje 3 nowych uczestników!

To nie żart, nie fake i nie clickbait. Nie poprawiaj okularów, nie reguluj odbiornika. Nie wierzysz? Matematyka nie kłamie, a my nie zamierzamy sprzeciwiać się samej królowej nauk...

Co 4 minuty do PPK przystępuje 3 nowych uczestników. W tym roku średnio dołączało do PPK 35 000 osób miesięcznie. Rekord przypadł na styczeń, gdy liczba uczestników z miesiąca na miesiąc urosła aż o 44 tysiące pracowników. Łącznie jest nas już 4,08 mln osób i mamy ponad 5 mln rachunków. A na nich 43,19 mld zł. Dlaczego do tego rozpędzonego pociągu dosiadają się co chwilę nowi pasażerowie? I dlaczego warto w tym pociągu polskiej produkcji jechać, niż zostać samotnie na pustym peronie, czekając na lepsze czasy, lepszą pracę, niższą inflację, większe zarobki?

Czym jest PPK nie będziemy pisać. Nie wspomnimy też o tym, że jest to najnowocześniejszy i najkorzystniejszy program w Polsce, że może w nim uczestniczyć każda osoba zatrudniona od 18. do 70. roku życia i że sporo tracisz, jeśli Cię w nim nie ma.

Powiemy Ci za to, dlaczego warto być w PPK i dlaczego liczba uczestników z miesiąca na miesiąc rośnie. Poznaj kilka powodów, które trudno zignorować:

- **dziedzicysz bez podatku od spadków i darowizn.**

Jako uczestnik masz pewność, że osoby, które po Tobie dziedziczą otrzymają 100%, bez potrąceń. To Ty wskazujesz osobę lub osoby, które otrzymają środki, gromadzone przez Ciebie przez lata. I nie będą musiały czekać na proces spadkowy, wystarczy, że zgłoszą się do Twojej instytucji finansowej. Jeśli nie wskażesz osób uprawnionych do dziedziczenia odbędzie się zgodnie z przepisami prawa. Przy okazji – wiesz, że osoby uprawnione nie muszą być najbliższą rodziną? Środki nie przepadną bez wieści, skorzystasz z nich Ty lub – jeśli nie zdążysz – wskazane przez Ciebie osoby.

- **bo możesz zarobić, a się nie narobić.**

Do każdej Twojej złotówki drugą dopłaca pracodawca i państwo. Napiszemy to inaczej: „PPK to dwa razy szybsze oszczędzanie”. To nie jest symboliczne 5 zł. To jest prawie drugie tyle, ile Ty wpłacasz – prawdziwe, realne i namacalne. Bez znaczenia, którą wersję wybierzesz i czy w ogóle którąś wybierzesz, na Twoim rachunku pojawią się środki od Ciebie, pracodawcy i państwa, tylko za to, że jesteś w PPK i nic nie robisz.

To nie jest promocja! To zasady, które są od początku i obejmują każdego uczestnika.

- **bo nie musisz się angażować ani znać na inwestycjach.**

Robią to za Ciebie profesjonaliści, czyli instytucje finansowe. Nie sprawdzasz wyników akcji, nie wisisz z maklerem na telefonie, nie przesuwasz środków między funduszami przy obiedzie (no chyba, że chcesz) i nie rwiesz włosów z głowy. Nie pilnujesz przelewów, nie odświeżasz wykresów. Nie musisz się znać, nikt od Ciebie tego nie wymaga. Po prostu bądź.

- **bo do Twojego rachunku dorzuca się również państwo.**

Co ważne – regularnie, a to słowo klucz. Nie stoisz w kolejce, nie składasz wniosków, nie podpisujesz dziesięciu formularzy i nie marnujesz swojego limitu 5 bezpłatnych podpisów kwalifikowanych. Po prostu jesteś uczestnikiem, logujesz się na swoje konto, widzisz i wiesz. I masz! Ile? Na start 250 zł. Co roku 240 zł. Ale zanim pogardzisz, pokręcisz nosem i mrukniesz, że to mało, to przypomnij sobie, kiedy ostatnio ktoś Ci dał 250 zł tak po prostu? I czy

miniesz leżące na chodniku 250 zł, bo za mało? To kolejna nagroda za to, że... nic nie robisz. No dobra, trochę naciągamy – to premia za regularność. Ale summa summarum na jedno wychodzi.

- bo emerytura z ZUS nie wystarczy. My to wiemy, Ty to wiesz i pewnie wszyscy o tym wiedzą. Nie ma sensu odwracać wzroku i udawać, że temat nie istnieje, choć wyskakuje już niemal z łódówki. Dzisiejszy 30-latek może liczyć na emeryturę w wysokości około 25% ostatniego wynagrodzenia. I to nie halucynacje chata GPT, tylko szacunki ekspertów, poparte (a jakże!) matematycznymi wyliczeniami. Tak, tak, wiemy, „nie dożyjesz”, „państwo powinno zapewnić” i „ZUS do tego czasu zostanie zlikwidowany”. Powinno też nie być głodu na świecie, dzieci powinny słuchać rodziców i nie jeść słodyczy przed obiadem, a Ty masz jeszcze stertę książek przy łóżku, które co wieczór przegrywają z ekranem smartfona. To by było na tyle w temacie powinności. Z tą likwidacją to nie taka prosta sprawa, więc jest wysokie (znowu matematyczne) prawdopodobieństwo, że przez najbliższe 30 (jak nie 300) lat ZUS będzie miał się dobrze. Nie masz więc argumentu, chyba że jesteś jasnowidzem i wiesz coś, czego nikt inny nie wie. Aaaa, jeśli nie dożyjesz – patrz punkt 1. o dziedziczeniu. Jeśli to nie jest wystarczająca motywacja, to trudno o lepszą. PPK nie zastąpi ZUS-u, bo nie zamierza i nie ma ani takiej potrzeby, ani takich kompetencji, ale może być naprawdę solidnym dodatkiem. Najlepiej takim, który rośnie „w tle”, bez wysiłku.

- bo nawet jeśli zarabiasz mało, w PPK i tak możesz zyskać. Nie ma znaczenia, od jakiej kwoty startujesz. W PPK masz możliwość pomnożyć złotówkę, sto złotych i dziesięć tysięcy. Wiadomo, jak pomnożysz dziesięć złotych dziesięć razy, to masz stówkę, a jak pomnożysz tysiąc złotych to masz dziesięć tysięcy (znów ta matematyka...) i to robi różnicę. Ale czy masz rezygnować z 200% zysku (tak, dane z biuletynu miesięcznego), tylko dlatego, że dziś zarabiasz 4 tysiące złotych, a nie 40? A dziecku powiesz, że nie może oszczędzać drobnych kwot, bo musi poczekać, aż dostanie duże? Czy kupujesz mu jednak pierwszą świnkę skarbonkę i tłumaczysz, że jak mu zostanie z zakupów lub wizyty u babci, to powinno tam wrzucić nawet 5 zł? Każdy kiedyś zaczynał. Po prostu zacznij i daj sobie 3, a najlepiej 6 miesięcy na obserwację. A potem zobacz na swoim rachunku, co tam się wydarzyło. I pamiętaj, że osoby z niższymi zarobkami mogą obniżyć swoją wpłatę z 2% do nawet 0,5% wynagrodzenia i wciąż dostają dopłaty od pracodawcy i państwa w standardowej wysokości – nie są pomniejszane. Czyli: wpłacasz mniej, a dalej korzystasz z programu i jesteś pełnoprawnym uczestnikiem. To jedna z nielicznych sytuacji w życiu, gdy mniejszy wkład nie oznacza mniejszych korzyści.

- bo przestajemy słuchać szwagrów i wujków „dobra rada”, którzy nie mają o PPK pojęcia. Słyszeliśmy i widzieliśmy już wszystko. Od hasła „to się opłaca tylko młodszym/starszym/dużo zarabiającym” po „to rozwiązanie dla urzędników/dużych korpora-

cji”. Widzisz absurd? To w końcu młodzi czy starzy? Mało zarabiający czy dużo zarabiający? Pracownicy samorządu czy dużych korporacji? Po co sztucznie wymyślać sobie ograniczenia, których... nie ma? Fakty są takie, że to program dla każdego pracownika. Więc te rady, że „to dobre tylko dla xyz” to można schować między bajki.

- bo PPK to Twoje prywatne środki. Tak jak dom, samochód, konto w banku. Między innymi dlatego są dziedziczone. Czy możesz przekazać komuś coś, co nie należy do Ciebie? Masz do nich dostęp 24/7, możesz z nich skorzystać na wkład własny do kredytu hipotecznego na budowę domu, przebudowę, remont, kupno działki czy też w przypadku poważnego zachorowania Twojego, męża, żony lub dziecka. Bez żadnych potrąceń. Bo te pieniądze są po prostu Twoje.

PS Przeczytanie tego tekstu zajęło Ci ok. 6,5 minuty. W tym czasie licznik uczestników PPK zanotował wzrost o 5 osób. A Ty na co czekasz?

Chcesz dołączyć do PPK? Kliknij tutaj: [Chcę być w PPK — oficjalny portal Pracowniczych Planów Kapitałowych PPK](#)

Oszczędzanie Zetek – marzenia czy profilaktyka? Subiektywny przegląd miesiąca grudzień 2025



Marta Damm-Świerkocka
- członkini zarządu PFR
Portal PPK

Dużo się mówi o Zetkach w kontekście rynku pracy. Pokolenie Zet, czyli osoby urodzone między 1995 a 2012 rokiem, rozpoczęło już swoje kariery zawodowe. Postanowiliśmy wraz z prof. Katarzyną Sekścińską zbadać¹, jak w ich przypadku wygląda oszczędzanie, a w szczególności, jak planują zabezpieczyć się na emeryturę.

Jak młodzi dorośli postrzegają emeryturę?

Jakie skojarzenia mają młodzi ludzie odnośnie do emerytury? 52% wyobraża sobie okres późnej dorosłości i starości jako coś nieprzyjemnego. 42% kiedy myśli o sobie na emeryturze, widzi nieszczerliwego człowieka. 38% nie ma żadnej wizji, jak będzie wówczas wyglądało ich życie. Jeśli dodamy do tego, że 32% postrzega siebie kiedyś jako zupełnie inną osobę, niż jest teraz, nic dziwnego, że temat emerytur jest spychany na dalszy plan. Kto z nas chciałby myśleć o nieprzyjemnych rzeczach? A do-

datkowo, jeśli ja na emeryturze to de facto ktoś dla mnie obcy, czemu miałbym rezygnować z bieżących przyjemności na rzecz tej osoby z przyszłości?

Przecież emerytura z ZUS nam wystarczy!

Z drugiej strony, młodzi dorośli mają zwyczaj przeceniania wysokości przyszłej emerytury. Mimo zastrzeżenia artykułów, jak niska będzie dla nich stopa zastąpienia, są pełni optymizmu. Aż 83% uważa, że emerytura będzie wyższa, niż aktualne prognozy ZUS. 31% myśli, że ich emerytura będzie równa lub wyższa niż ostatnie wynagrodzenie. Rosną także oczekiwania. 50% wskazuje, że potrzebuje na emeryturze świadczenia w wysokości ostatniej pensji, 25% chce 1,2 wynagrodzenia, a 9% nawet 50% więcej. Naprawdę, chciałabym podchodzić do życia z takim optymizmem!

W takim razie – na co oszczędzają?

To nie tak, że młodzi dorośli nie potrafią oszczędzać. Potrafią. Mało efektywnie, bo wciąż najpopularniejsze sposoby to gotówka i rachunki bankowe, bieżące lub oszczędnościowe. A na co oszczędzają? Przede wszystkim na tzw. czarną godzinę². Ci młodzi dodatkowo na przyjemności, na wakacje, na samochód, na mieszkanie. Starsi podobnie, choć zmieniają się priorytety – mieszkanie jest tu zdecydowanie wyżej. Gdzie tu miejsce na oszczędności emerytalne, gdy jest tyle potrzeb i pokus? Tego, kto powiedział „żyj tak, jakby nie było jutra”, powinno się zakuć w dyby. Ale żeby nie było tak ponuro – postrzeganie oszczędności emerytalnych zmienia się wraz z wiekiem. O ile jedynie 9% osób w wieku 18-24 lata oszczędza na emeryturę, wśród osób w wieku 25-34 lata robi to już 29%. Już albo... załedwie. Zapewne ma na to wpływ również rodzaj zatrudnienia. Studenci do 26 roku życia często są zatrudniani na umowy zlecenia

1. Badanie „Oszczędzanie i inwestowanie na cele emerytalne oczami młodego pokolenia”, prof. UW dr hab. Katarzyna Sekścińska dla PAB WIB, EFPA Polska, PFR, PFR Portal PPK, październik 2025

2. Raport: Postawy Polaków wobec finansów, prof. UW dr hab. Katarzyna Sekścińska dla Citi Foundation, Think!, 2025

i korzystają z możliwości zwolnienia z ZUS, co wyklucza im np. z możliwość oszczędzania w Pracowniczych Planach Kapitałowych.

To kiedy powinniśmy odkładać na emeryturę?

Skoro zabezpieczenie emerytalne nie jest dla nas priorytetem i jest abstrakcyjne, kiedy według młodych dorosłych powinniśmy jednak zapoznać się z tematem i zacząć oszczędzać? Dwudziestolatkowie wskazują przeciętnie 35 rok życia, jednak co piąta kobieta i co czwarty mężczyzna w tej grupie nie zamierza ani dziś ani później zabezpieczać swojej finansowej przyszłości. Bardziej zapobiegawczy są czterdziestolatkowie – oni oszczędzanie na emeryturę zaczęliby w 32 roku życia. Nadal jednak 27% z nich nie zamierza zająć się tym tematem. Przekonanie, że nie warto odkładać, bo mogą nie dożyć emerytury, jest powszechne. O dziwo, w tym temacie są skrajnymi pesymistami i umykają im statystyki wzrostu średniej długość życia.

„Wypada oszczędzać” czy oszczędzamy na marzenia?

Jeśli już jednak zdecydowali się oszczędzać z myślą o emeryturze, jakie pobudki nimi kierują? Oszczędzanie na emeryturę jest ważne dla 79% czterdziestolatków i 65% dwudziestolatków. Większość z nich

odkłada dla świętego spokoju. Dostownie. Nie chcą analizować tematu, ale odkładają, żeby nikt nie mówił, że nic nie zrobili. Chcą pozytywnie o sobie myśleć, jako o tych zapobiegliwych, którzy skorzystali z dostępnych możliwości. Rzadko padają tu słowa o poduszce i niezależności finansowej, życiu pełnią życia, spełnianiu marzeń czy realizacji pasji. Nic dziwnego, skoro aż 62% badanych wskazuje, że nie ma hobby, które chciałoby rozwijać na emeryturze. Jeśli dodamy do tego, że ten ktoś kiedyś, to nie ja, a w związku z tym nie łączymy kropek, zachęcanie do oszczędzania długoterminowego to syzyfowa praca.

Jak na tym tle wypada PPK?

Pracownicze Plany Kapitałowe na tym tle wypadają zdecydowanie najlepiej. 92% deklaruje co najmniej podstawową wiedzę o programie. Badani mają prawie dwukrotnie większą wiedzę rzeczywistą na temat PPK niż pozostałych produktów III filaru. Jest to najchętniej wybierany program oszczędnościowy przez osoby młode – należy do niego 27% badanych mężczyzn i 23% kobiet. Blisko dwa razy więcej niż we wszystkich pozostałych programach razem wziętych (IKE, IKZE, PPE).

Dlaczego wybierają PPK? Przede wszystkim z powodu dobrowolności udziału, stałego dostępu do środków i gwarancji ich prywatności. 27% wskaza-

ło, że zachęciła ich opłacalność programu, a 25% zachęcił pracodawca (brawo!). 10% skusiły zyski innych, tyle samo opinii ekspertów, aż 17% opinii rodziny i znajomych. Ta grupa jest bardzo ważna, bo aż 50% badanych wskazało, że jest dla nich głównym źródłem informacji.

Jeśli chodzi o bariery wejścia, a zatem powody, dla których nie przystępują do PPK, wciąż na czele jest zagwarantowanie, że nikt nie zabierze tych pieniędzy i będą bezpieczne. Aż 60% obawia się utraty środków. Wysoko plasuje się także wzrost zaufania do rządzących oraz polepszenie swojej sytuacji materialnej. To ostatnie wynika z mylnego przekonania, że aby oszczędzać na cele emerytalne, trzeba odkładać w wieku 30 lat co najmniej 800 zł miesięcznie.

PPK wygrywa dzięki prostym zasadom, poczuciu bezpieczeństwa oraz dopłatom pracodawcy i państwa. Ważna jest prywatność środków i stały do nich dostęp, a także pozytywna opinia uczestników programu. To dziś ich naturalny start w budowaniu finansowej przyszłości.

Jak zatem przekonać młodych do oszczędzania?

Po pierwsze – edukacja, edukacja i jeszcze raz edukacja. Nie tylko na temat zasad programów

długoterminowego oszczędzania, trzeba zrobić kilka kroków wstecz. Mechanizm procentu składanego, podatek Belki, gwarancje prywatności środków III filaru, możliwości inwestowania pieniędzy w ramach programów – to wszystko będzie miało wpływ na lepsze zrozumienie celowości regularnego odkładania nawet niewielkich kwot. Po drugie – straszenie niską stopą zastąpienia już nie działa.

Owszem, należy uświadamiać młodych dorosłych, że nie mogą liczyć na emerytury w wysokości takiej, jak ich rodzice czy dziadkowie. Ale trzeba im także pokazać to, co mogą osiągnąć dzięki oszczędnościom. Wolność finansową, niezależność, styl życia, do jakiego przywykli, poczucie kontroli nad finansami, brak zmartwień o własną przyszłość. Jeśli oszczędzanie na emeryturę stanie się celowe,

a nie „przy okazji” lub „dla świętego spokoju”, łatwiej będzie też wytrwać w regularnym odkładaniu środków. Odpowiedź na pytanie, na co w zasadzie odkładają i co jest celem długoterminowego gromadzenia środków jest kluczem do wyrobienia prawidłowych nawyków oszczędnościowych. Pora zamienić hasło „oszczędzania na emeryturę” na „inwestowanie w swoje lepsze życie”.

Marta Damm-Świerkocka - członkini zarządu PFR Portal PPK. Menedżerka z wieloletnim doświadczeniem w zarządzaniu spółkami kapitałowymi, ekspertka programów emerytalnych. Od października 2024 r. jako członkini zarządu Spółki odpowiada za edukację, promowanie i upowszechnianie Pracowniczych Planów Kapitałowych. Prywatnie mama trójki dzieci. Wolny czas poświęca na wolontariat i działalność społeczną oraz zgłębianie trendów technologicznych.

W przyszłym roku wzrośnie limit wynagrodzenia uprawniający uczestnika PPK do obniżenia wpłaty podstawowej

Od stycznia 2026 roku z obniżenia swojej wpłaty podstawowej będzie mógł korzystać uczestnik PPK, który zarabia miesięcznie nie więcej niż 5767,20 zł.

Wpłata podstawowa finansowana przez uczestnika PPK to 2% jego wynagrodzenia. Osoby o niższych zarobkach mogą jednak skorzystać z obniżenia tej wpłaty - nawet do 0,5%. Z takiego rozwiązania może skorzystać uczestnik PPK, którego wynagrodzenie, osiąmane łącznie ze wszystkich źródeł, nie przekracza miesięcznie kwoty 120% minimalnego wynagrodzenia. Od 1 stycznia 2026 r. minimalne wynagrodzenie będzie wynosić 4806 zł, w związku z czym wskazany wyżej limit będzie stanowić kwotę 5767,20 zł (4806 x 1,2).

Aby skorzystać z obniżenia swojej wpłaty podstawowej, uczestnik PPK składa pracodawcy deklarację w tej sprawie. Wpłata podstawowa, w wysokości określonej w tej deklaracji, obowiązuje począwszy od miesiąca następującego po miesiącu, w którym uczestnik PPK złożył deklarację uwzględnioną przez pracodawcę. Pracodawca nie uwzględnia deklaracji w sprawie obniżenia wpłaty podstawowej w każdym miesiącu, w którym wynagrodzenie uczestnika PPK osiąmane w tym podmiocie przekracza kwotę odpowiadającą 1,2-krotności minimalnego wynagrodzenia. W każdym miesiącu, w którym wynagrodzenie uczestnika PPK osiąmane u tego pracodawcy przekroczy limit, pracodawca podwyższy stawkę wpłaty podstawowej finansowanej przez uczestnika PPK do 2%.

Należy pamiętać, że uczestnik PPK zatrudniony w więcej niż jednym podmiocie - przy ustalaniu, czy jest uprawniony do obniżenia wpłaty podstawowej - powinien sam zweryfikować swoje łączne miesięczne wynagrodzenie osiąmane ze wszystkich źródeł. Każdy podmiot zatrudniający bierze bowiem pod uwagę tylko to wynagrodzenie uczestnika PPK, które mu wypłaca.

Jeśli uczestnik PPK skorzysta z obniżenia swojej wpłaty podstawowej do PPK, mimo że nie był do tego uprawniony - nawet tylko u jednego pracodawcy i w jednym miesiącu - nie otrzyma dopłaty rocznej za ten rok kalendarzowy.

Ważne:

„Wynagrodzeniem” w rozumieniu ustawy o PPK jest podstawa wymiaru składek na ubezpieczenia emerytalne i rentowe uczestnika PPK, o której mowa w ustawie o systemie ubezpieczeń społecznych, bez stosowania ograniczenia przewidzianego w art. 19 ust. 1 tej ustawy (do tzw. 30-krotności), oraz z wyłączeniem podstawy wymiaru składek na ubezpieczenia emerytalne i rentowe osób przebywających na urlopie wychowawczym oraz pobierających zasiłek macierzyński lub zasiłek w wysokości zasiłku macierzyńskiego.

Zbliża się termin weryfikacji stanu partycypacji w PPE

Stan partycypacji w PPE warunkujący zwolnienie ze stosowania ustawy o PPK pracodawcy muszą sprawdzać co pół roku – 1 stycznia i 1 lipca. Jeśli w którejs z tych dat odsetek osób zatrudnionych uczestniczących w PPE spadnie poniżej 25%, pracodawca będzie miał obowiązek utworzyć PPK.

Prawo do niewdrożenia PPK przysługiwało podmiotowi zatrudniającemu, który – w dniu objęcia go przepisami ustawy o PPK (czyli w przypadku podmiotów 250+ 1 lipca 2019 r., podmiotów 50+ 1 stycznia 2020 r., a podmiotów 20+ 1 lipca 2020 r.) – prowadził pracowniczy program emerytalny (PPE), w którym uczestniczyło co najmniej 25% osób zatrudnionych w tym podmiocie zatrudniającym, oraz naliczał i odprowadzał składki podstawowe do PPE w wysokości co najmniej 3,5% wynagrodzenia. Uprawnienie to nie jest jednak bezterminowe i przestaje ono obowiązywać, co oznacza, że pracodawca będzie zobligowany do stosowania przepisów ustawy o PPK, począwszy od dnia:

- zawieszenia naliczania i odprowadzania składek podstawowych do PPE w okresie przekraczającym 90 dni,
- ograniczenia wysokości odprowadzanych składek podstawowych do PPE poniżej 3,5% wynagrodzenia w rozumieniu art. 2 ust. 1 pkt 15 ustawy o PPE,
- likwidacji PPE,
- opóźnień w odprowadzaniu składek podstawowych do PPE przekraczającego 90 dni, które wynikało z celowego działania podmiotu zatrudniającego,
- **następującego po dniu 1 stycznia lub 1 lipca danego roku, jeśli według stanu na ten dzień w PPE uczestniczy mniej niż 25% osób zatrudnionych w tym podmiocie.**

Jeśli zatem według stanu na któryś z tych terminów (1 lipca lub 1 stycznia) stan partycypacji jest niższy niż wymagane 25%, zwolnienie pracodawcy z obowiązku wdrożenia PPK przestaje obowiązywać od dnia następującego po tym dniu. W praktyce oznacza to, że podmiot zatrudniający jest zobowiązany – w terminie do 10. dnia miesiąca następującego po upływie trzech miesięcy – zawrzeć w imieniu i na rzecz osób zatrudnionych umowę o prowadzenie PPK oraz nie później niż na 10 roboczych przed upływem tego terminu umowę o zarządzanie PPK.

Warto przy tym dodać, że w liczbie uczestników PPE nie należy uwzględniać osób, które kiedykolwiek przystąpiły do programu PPE i na dzień dokonywania weryfikacji nie są już zatrudnione w danym podmiocie zatrudniającym.

Zapraszamy na szkolenia online, które w przystępny sposób wyjaśniają działanie programu PPK. **Udział we wszystkich webinarach jest bezpłatny.** Oferujemy szkolenia dla pracowników kadr i płac, uczestników PPK, a także osób, które stoją przed podjęciem decyzji o udziale w programie. **Zdobądź certyfikat i otrzymaj publikacje dotyczące PPK, przygotowane przez naszych ekspertów.**



Onboarding PPK | PPK dla pracownika

Zatrudniasz nowych pracowników i szukasz szkolenia, które w prosty sposób wyjaśni im zasady działania Pracowniczych Planów Kapitałowych? Potrzebujesz wsparcia w udzielaniu odpowiedzi na liczne pytania pracowników związane z PPK? Nasi eksperci z przyjemnością zrobią to za Ciebie! Dlaczego warto wybrać to szkolenie?

- **zgodność z przepisami** - szkolenie w pełni realizuje obowiązek informacyjny pracodawcy, określony w ustawie o PPK,
- **redukcja pytań i wątpliwości** - pracownicy, którzy dobrze rozumieją zasady PPK, rzadziej zgłaszają się z pytaniami do działu kadr, co pozwala zaoszczędzić czas i zwiększyć efektywność pracy,
- **profesjonalny wizerunek firmy** - troska o rozwój pracowników oraz ich finansowy dobrobyt pozytywnie wpływa na wizerunek firmy na rynku pracy,
- **certyfikat dla każdego uczestnika** - potwierdzający przekazanie wiedzy zgodnie z ustawą o PPK.

środy godz. 11:00

[Link do formularza](#)



Obsługa PPK – warsztaty dla kadr i płac

Chcesz mieć pewność, że Twoja wiedza o PPK jest aktualna i kompletna? Zapisz się na praktyczne webinaria dla osób obsługujących PPK. To cykl 4 spotkań o różnych stopniach zaawansowania:

- poziom podstawowy – umowa o prowadzenie PPK, naliczanie wpłat – podstawa, terminy, zaliczka na podatek dochodowy,
- poziom średniozaawansowany – zaliczka na podatek dochodowy od wpłat pracodawcy, obowiązki informacyjne pracodawcy, młodociani, urlop bezpłatny, wypłata transferowa,
- poziom zaawansowany – obsługa deklaracji i wniosków, błędy we wpłatach do PPK (co zrobić, skutki podatkowe),
- poziom ekspercki – ponowne zatrudnienie tej samej osoby, śmierć uczestnika PPK, przekształcenia podmiotów zatrudniających, obywatele Rosji i Białorusi w PPK, zmiana instytucji finansowej.

poniedziałki godz. 11:00
czwartki godz. 11:00

[Link do formularza](#)



Dziedziczenie środków w PPK – co warto wiedzieć?

Czy wiesz, co dzieje się z rachunkiem PPK w przypadku śmierci uczestnika? Chcesz mieć pewność, że zgromadzone przez Ciebie środki w PPK trafią w odpowiednie ręce? Z pewnością warto wiedzieć, że w PPK możesz wskazać osoby uprawnione do Twoich oszczędności i że mogą to być również osoby spoza rodziny. Weź udział w praktycznym szkoleniu i dowiedz się, jakie są zasady dziedziczenia środków w PPK.

Podczas spotkania wyjaśnimy:

- jak i kogo możesz wskazać jako osoby uprawnione,
- co się dzieje, jeśli osoba uprawniona umiera wcześniej niż uczestnik PPK,
- ile środków otrzyma Twój współmałżonek/ dzieci,
- ile czasu zajmuje wypłata środków dla osoby uprawnionej lub spadkobiercy.

Pamiętaj, że webinaria dostępne na mojeppk.pl to skarbnica wiedzy i gwarancja jakości – zdobywaj wiedzę z pewnego źródła!

wtorki godz. 11:00

[Link do formularza](#)



PPK for employee – training in English

Do you hire foreigners? Or maybe you are a foreigner working in Poland? **Join us for a free webinar, aimed at both new employees and those considering participating in the program.**

In 45 minutes an expert will give you a simple overview of the program, answering your questions as well. We will explain, among other things:

- How to log into a PPK account?
- How much can you save in PPK?
- When and under what conditions can you withdraw funds from a PPK account?

We will also answer participants' questions asked in the chat!

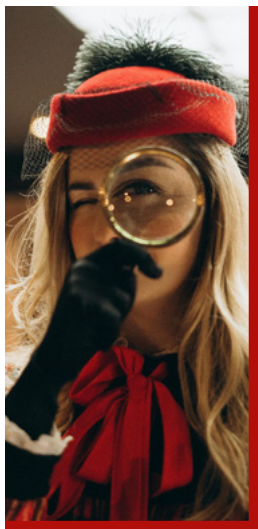
Upon completion of the training, **the participant will receive a certificate** confirming participation in the webinar, and the employer's information obligation will be fulfilled!

Complete the registration form and **sign up today!**

Fridays, 11:00 a.m.

[Registration form](#)

Szkolenia - temat miesiąca



PPK pod lupą – ciekawostki, które warto znać.

Czy wiesz, że Pracownicze Plany Kapitałowe pracują dla uczestników już od ponad sześciu lat? Chcesz wiedzieć dlaczego popularność programu cały czas rośnie i ile środków średnio zgromadził uczestnik? A może **interesuje Cię jak uczestnicy korzystają z tego programu?**

Tylko w grudniu zapraszamy Cię na webinarium, na którym dowiesz się:

- ile wynoszą wpłaty uczestników do PPK, a ile zaoszczędzili wspólnie z pracodawcą i państwem?
- u których pracodawców odsetek osób korzystających z PPK jest najwyższy i z czego to wynika?
- ile aktywnych rachunków PPK posiada rekordzista?
- Ile osób skorzystało dotychczas z PPK na potrzeby wkładu do kredytu hipotecznego?
- jaką kwotę wypłacono uczestnikom programu po 60 r.ż.?

Podczas szkolenia **poznasz konkretne dane liczbowe, ciekawostki i statystyki**, które pokazują, jak działa program. Dowiesz się też, jakie są powody rosnącej popularności Pracowniczych Planów Kapitałowych. Zapisz się na szkolenie i przekonaj się osobiście, że **uczestnicy PPK korzystają podwójnie!**

piątki godz. 09:30

[Link do formularza](#)



Finansowy start w nowy rok – jak inwestować w swoją przyszłość z pracodawcą oraz samodzielnie

Wejść w nowy rok z dobrym postanowieniem i zacznij mądrze inwestować w swoją przyszłość finansową – samodzielnie oraz z pomocą pracodawcy.

Nie odkładaj oszczędzania na później. Im szybciej zaczniesz, tym więcej zyskasz. Poznaj narzędzia, które pomogą Ci to osiągnąć, dowiedz się jak działają i wybierz te, które w Twojej sytuacji będą najlepsze.

Podczas styczniowego szkolenia dowiesz się:

- Dlaczego warto korzystać z dostępnych rozwiązań - co jest zaletą, a co ograniczeniem każdego z nich, na ile są elastyczne, czy zawsze można zmienić decyzję i np. wybrać inny produkt lub po prostu się wycofać?
- Jakie są podstawowe zasady PPK, PPE, IKE i IKZE - jak dokonać wyboru w zależności od wieku, sytuacji życiowej, czy założeń dotyczących przyszłych potrzeb?
- Czym różnią się od siebie w/w programy i na co zwracać uwagę przy podejmowaniu decyzji - prosta forma podsumowania pozwoli Ci szybko porównać oferowane rozwiązania i wybrać najbardziej optymalne (opłacalne) dla Ciebie.

Nie odkładaj oszczędzania na jutro – dotychczas do szkolenia i **przekonaj się, że PPK to dobre postanowienie na lata**. Zadaj pytania naszym ekspertom, otrzymaj certyfikat oraz dostęp do materiałów dodatkowych.

piątki godz. 09:30

[Link do formularza](#)

Wezwanie do zawarcia umowy o zarządzanie PPK

Dotarło do Ciebie wezwanie do zawarcia umowy o zarządzanie PPK? Sprawdź, co robić!

Polski Fundusz Rozwoju ma wynikający z przepisów obowiązek sprawdzenia, czy podmioty zobowiązane do utworzenia PPK dopełniły tego obowiązku. Od początku grudnia 2025 r. PFR zaczął wysyłać drogą listowną wezwania do wyjaśnienia tej sytuacji do pracodawców, którzy nie zawarli umowy o zarządzanie PPK.

Kto dostanie wezwanie do zawarcia umowy o zarządzanie PPK?

Wezwanie otrzymają pracodawcy, którzy zadeklarowali składki na obowiązkowe ubezpieczenia emerytalne i rentowe za osoby zatrudnione, ale nie widnieją w ewidencji PPK, prowadzonej przez PFR. Dokument zostanie przesłany przez PFR pocztą na adres przedsiębiorcy. Pismo będzie zawierać m.in. adres specjalnego formularza w internecie oraz indywidualny NIP i TOKEN służący do zalogowania się w nim. Wypełniając go, **pracodawca będzie miał możliwość poinformowania PFR o zawarciu umowy o zarządzanie PPK albo o przyczynie niezawarcia tej umowy.**

Podmioty zwolnione z wdrożenia PPK

Tylko trzy grupy podmiotów nie muszą zawierać umowy o zarządzanie PPK. Są to:

- **mikroprzedsiębiorcy**, ale wyłącznie wówczas, gdy wszystkie osoby zatrudnione złożyły deklarację o rezygnacji z dokonywania wpłat do PPK;
- **osoby fizyczne zatrudniające osobę fizyczną** – w zakresie niezwiązanym z jej działalnością gospodarczą;
- **podmioty, które prowadzą Pracowniczy Program Emerytalny (PPE)** spełniający warunki określone w przepisach.

Pracodawcy, należący do jednej z powyższych grup, mają obowiązek poinformowania PFR o przyczynie niezawarcia umowy o zarządzanie PPK poprzez otrzymany formularz.

Zawarcie umowy o zarządzanie PPK

Jeśli pracodawca nie jest zwolniony z obowiązku wdrażania PPK, powinien jak najszybciej zawrzeć umowę o zarządzanie PPK z wyznaczoną instytucją finansową (PFR TFI) lub wybrać instytucję finansową, z którą chce zawrzeć tę umowę. Wszystkie instytucje finansowe, zarządzające rachunkami PPK oraz ich oferty można znaleźć **tutaj**. Na zawarciu umowy o zarządzanie PPK pracodawca ma 30 dni od otrzymania wezwania.

Po wyborze instytucji finansowej i podpisaniu umowy o zarządzanie PPK, pracodawca powinien poinformować o tym PFR poprzez otrzymany formularz.

Pomagamy pracodawcom

Pod adresem mojeppk.pl/wezwania znajduje się strona, na której dostępna jest m.in. instrukcja, w której krok po kroku wyjaśniamy, kto powinien zawrzeć umowę, jak utworzyć PPK oraz w jaki sposób prawidłowo wypełnić formularz.

Zapraszamy do obejrzenia filmu **w serwisie YouTube**, w przystępny sposób tłumaczącego temat wezwań do zawarcia umowy o zarządzanie PPK i tego, co przedsiębiorca powinien w związku z tym zrobić.

Infolinia PFR działa od poniedziałku do piątku w godzinach **8:00-17:00** pod numerem +48 22 703 43 63 (opłata zgodnie z cennikiem operatora).

Pracownicze Plany Kapitałowe

Miś Sabina przypomina...



Pracownicze Plany Kapitałowe

...jeśli chcesz być na bieżąco, obserwuj nas w social mediach

PFR Portal PPK
opiekuje się Sabiną z warszawskiego zoo

www.mojeppk.pl



Wydawca

Niniejszy biuletyn został przygotowany przez PFR Portal PPK sp. z o.o. – ustawowego operatora portalu informacyjnego PPK, do którego zadań należy m.in. upowszechnianie wiedzy o funkcjonowaniu PPK – dla osób zainteresowanych rynkiem oszczędnościowo-emerytalnym w Polsce wyłącznie w celach informacyjnych.

PFR Portal PPK sp. z o.o. nie ponosi odpowiedzialności z tytułu powstania jakichkolwiek szkód, wynikających lub pozostających w związku z treściami zamieszczonymi w niniejszym biuletynie.

Powielenie lub wykorzystanie niniejszego biuletynu w całości lub w części wymaga uzyskania uprzedniej pisemnej zgody PFR Portal PPK sp. z o.o., z wyjątkiem dozwolonego prawa cytatu.

Zapraszamy do kontaktu:
PFR Portal PPK sp. z o.o.
ul. Krucza 50
00-025 Warszawa
www.pfrportal.pl



infolinia PPK:

800 775 775
(pn.-pt. 8:00-17:00)



kontakt dla mediów:

media@pfrportal.pl